



СВЕТЛЫЙ МИР

В СТРЕМЛЕНИИ
К СВЕТУ...







О комплексе

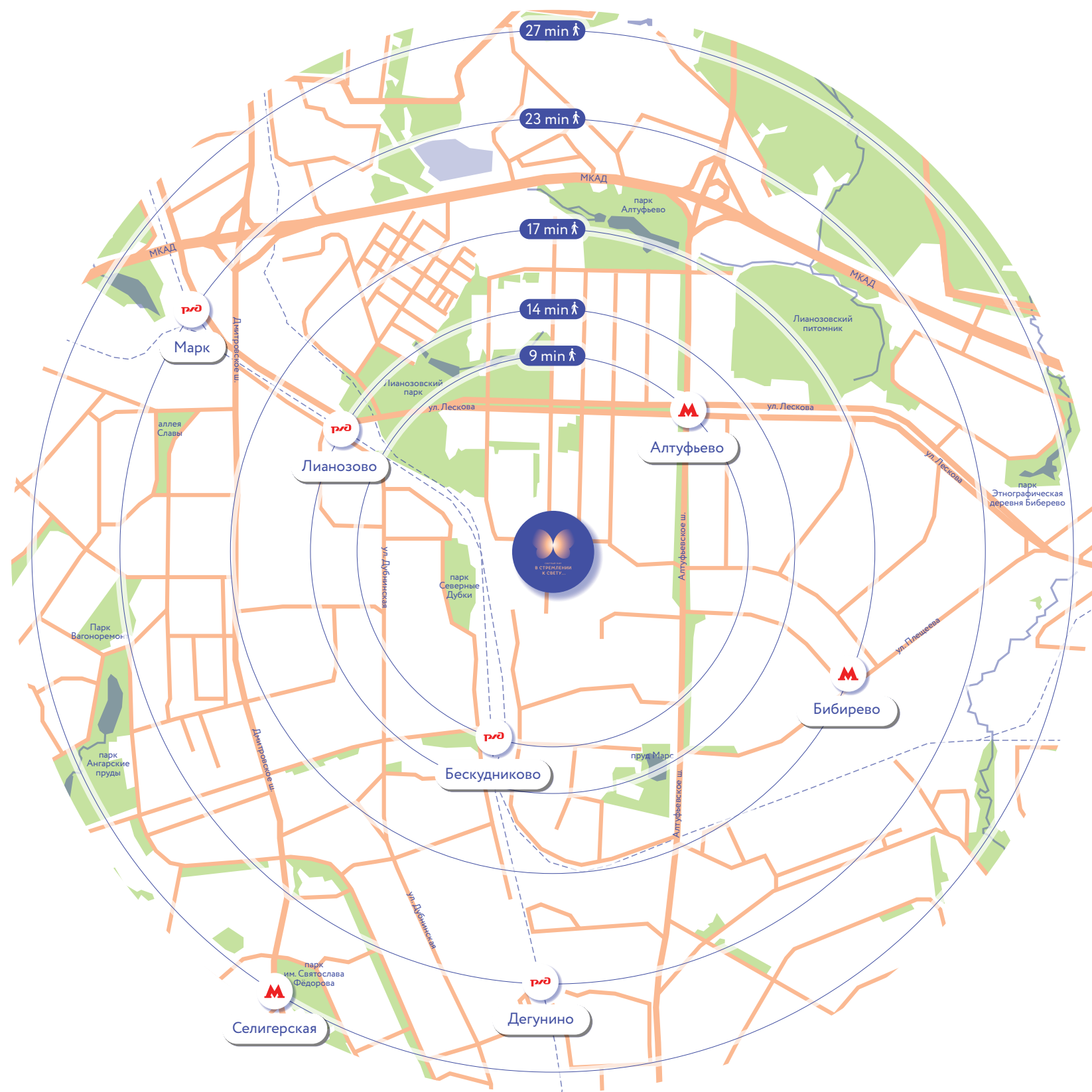
Жилой комплекс «Светлый мир «В стремлении к свету...» предлагает вам уникальную среду для жизни, в которой человек, природа и город гармонично взаимодействуют и дополняют друг друга.

Уникальность проекта заключается во всем: в архитектуре, благоустройстве, инфраструктуре и, конечно же, в месторасположении.

Современные и яркие фасады жилого комплекса создают уникальную палитру и приятный облик. Все дома имеют просторные входные группы, которые станут гармоничным продолжением внешнего вида зданий.

Все дворы закрыты для проезда автомобилей, при этом каждый из них представляет собой индивидуальное решение: благоустроенный сквер с ценными породами деревьев и растений, детские игровые комплексы и спортивные площадки.

Жилой комплекс обеспечен самой необходимой инфраструктурой: детские сады, магазины, паркинги и общественные центры.



Месторасположение

Жилой комплекс «Светлый мир «В стремлении к свету...» находится в Северо-Восточном административном округе Москвы.

Развитая дорожная сеть позволяет добраться до дома на автомобиле с помощью двух крупных шоссе — Дмитровского и Алтуфьевского.

В пешей доступности от объекта расположилась станция метро «Алтуфьево». Жилой комплекс «Светлый мир «В стремлении к свету...» находится в 10 минутах пешком от метро. Вдоль Илимской улицы разместились остановки общественного транспорта.

Также в пешей доступности от жилого комплекса находится станция МЖД-1 Лианозово, платформа Савёловского направления Московской железной дороги.

В 20 минутах езды находится аэропорт Шереметьево, откуда вы сможете отправиться в любую точку мира.



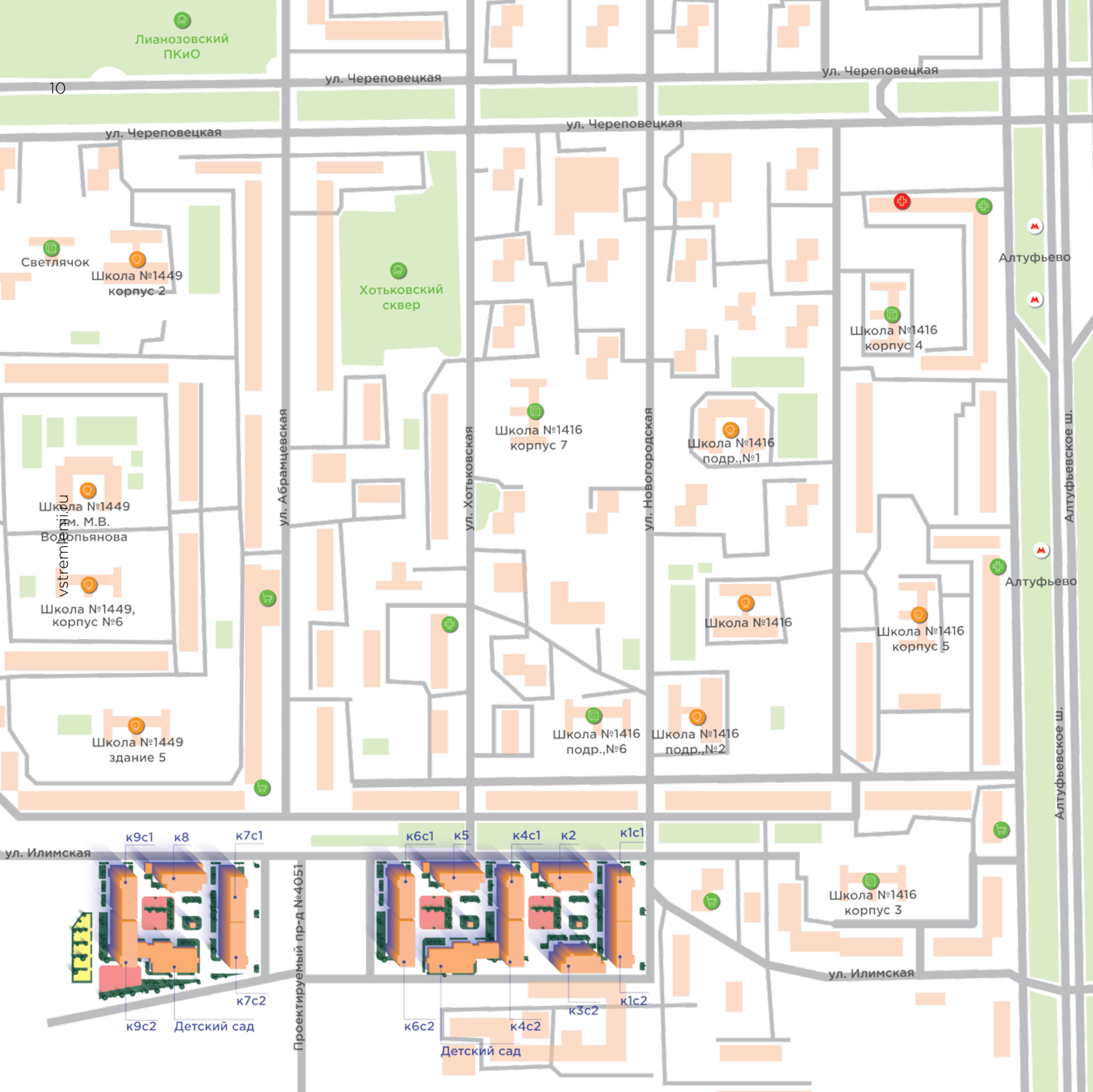
О парках

Лианозовский парк

Особенность района — Лианозовский парк — легкие северной части Москвы. По задумке градостроителей он условно разделен на 8 рекреационных зон, каждой из которых отведена своя роль. «Празднично-фонтанная площадь» объединяет светодинамический фонтан, пруд, асфальтированную набережную и сцену, где проходят основные фестивали и массовые гуляния. «Лианозовский оазис» — это дубовая роща с цветниками, по которой проложены экологические тропы для прогулок. В «Городе удовольствий» находятся детские аттракционы. На «Аллее сказок» гуляют малыши, «Территория детства» отдана под мастер-классы для детей. На «Планете молодых» нашли своё место скейт-парк и танцплощадка, где проводятся уроки танцев. «Территория здоровья» объединяет спортивные площадки для людей разных возрастов. Ну и «Лианозовский Арбат» — широкая аллея для прогулок, с лавочками и стендами. Гуляя по парку, можно встретить его обитателей — уток, лебедей и белок. В Лианозовском парке легко найдут себе место и семьи с детьми, и любители присесть на лавочку с книжкой, и исчезнувшие некоторое время назад из столичных парков шахматисты. Для тех, кто предпочитает активный отдых, предусмотрено всё, о чём можно мечтать. Есть современные уличные тренажеры, волейбольная и баскетбольная площадки, корты для тенниса и бадминтона.

Парк Северные Дубки

Север столицы не зря считают одним из самых экологически благоприятных округов. Практически в каждом районе есть скверы, парки, природные заказники. В пешей доступности от комплекса расположен уютный парк Северные Дубки, особенностью которого являются уникальные столетние дубы и полувековые березы. Парк оборудован спортивными площадками, workout-зонами и тропинками для моциона. Он также идеально подходит для прогулок с маленькими детьми: зеленый массив, тишина, свежий воздух.



Инфраструктура района

Учебные заведения

- ГБОУ г. Москвы многопрофильная школа № 1449 имени Героя Советского союза М.В.Водопьянова (Угличская ул., 6А)
- Государственное бюджетное общеобразовательное учреждение города Москвы школа № 1416 (Новгородская ул., 6)
- ГБОУ школа № 953 (Алтуфьевское ш., 87)
- ГБОУ школа № 166 (Новгородская ул., 24, корп.1)
- ГБОУ школа № 1430 (Новгородская ул., 21А)
- ГБОУ школа № 1678 Восточное Дегунино (Дубнинская ул., 46, корп.2)
- ГБОУ школа Глория (ул. Лескова, 3, корп. 3)
- Гимназия № 1573 (Абрамцевская ул., 24, корп.2)
- ГБОУ Колледж современных технологий им. Героя Советского Союза М.Ф. Панова (Новгородская ул., 7А)
- Колледж Автомобильного Транспорта № 9 (Керамический пр., 59)
- Лианозовский радиотехнический колледж (Дмитровское ш., 102)
- МосУ МВД России им. В. Я. Кикотя (Дмитровское ш., 102)
- Академия менеджмента (Абрамцевская ул., 15, корп.3)
- Первый Московский государственный медицинский университет им. И. М. Сеченова (Костромская ул., 3)

Достопримечательности

- Лианозовский парк
- Парк Северные дубки
- Парк Алтуфьево
- Усадьба Алтуфьево
- Храм Воздвижения Креста Господня
- Часовня Серафима Саровского

Музеи

- Музей славянской культуры им. Константина Васильева (Череповецкая ул., 3Б)
- Музей спортивной славы (Алтуфьевское ш., 87)

Больницы

- Детская городская поликлиника № 125, филиал № 2 (Новгородская ул., 23А)
- ГБУЗ Детская городская поликлиника № 125, филиал № 1 (ул. Лескова, 8Б)
- ГБУЗ Диагностический центр № 5 (Абрамцевская ул., 16, стр. 1)
- ГБУЗ ДЦ № 5, филиал № 3 (Шенкурский пр., 8А)
- Поликлиника № 188, филиал № 3 (Дубнинская ул., 40, к. 2)
- Детская городская поликлиника № 86, филиал № 1 (Дубнинская ул., 40, корп. 3)
- Городская поликлиника № 169 (Мурановская ул., 10А, стр. 1)

Аптеки

- «ГорЗдрав» (Абрамцевская ул., 1)
- «Столички» (Алтуфьевское ш., 83)
- «А-Мега» (Абрамцевская ул., 4, корп. 1)
- «Живика» (Алтуфьевское ш., 87)
- «Аптека столицы» (Абрамцевская ул., 3)

Банки

- «Сбербанк России» (Череповецкая ул., 20)
- «Почта банк» (Абрамцевская ул., 3В)
- ВТБ (Алтуфьевское ш., 90)
- «Райффайзенбанк» (Алтуфьевское ш., 87)
- «ЮниКредит Банк» (Алтуфьевское ш., 89)
- «Московский Кредитный Банк» (Алтуфьевское ш., 80, этаж 1)

Кинотеатры

- «Каро фильм» (ул. Угличская ул., 13, стр. 19)
- «Люксор» (Алтуфьевское шоссе, 1-й километр, вл. 3, стр. 1, ТРЦ «Весна»)
- «Синема Стар» (Дмитровское ш., 163А, ТРЦ «Рио»)
- «Вики Синема» (Лобненская ул., 4Б)

Кафе, рестораны

- Ресторан «Тануки» (ул. Пришвина, 9/2)
- «Папа Джонс» (Алтуфьевское ш., 89)
- «Суши Wok» (Череповецкая ул., 15)
- Ресторан «Алазанская долина» (Шенкурский пр., 14)
- Ресторан «Терраса» (Угличская ул., 13, стр. 2)

Фитнес-центры

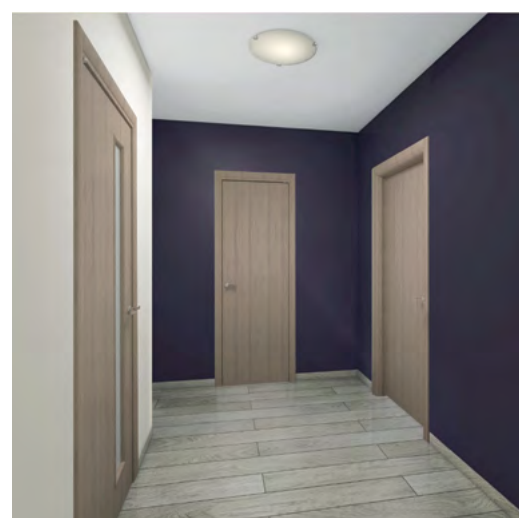
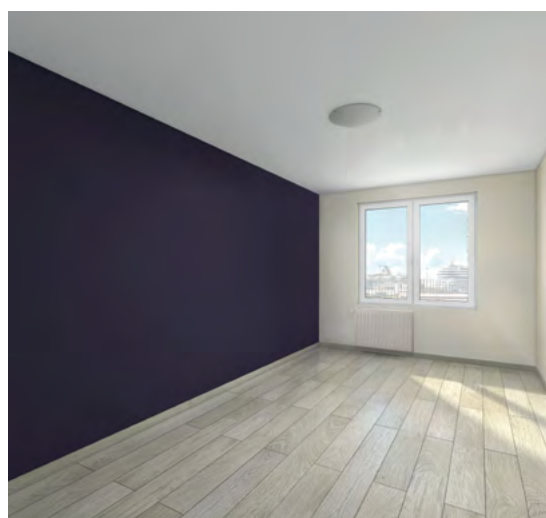
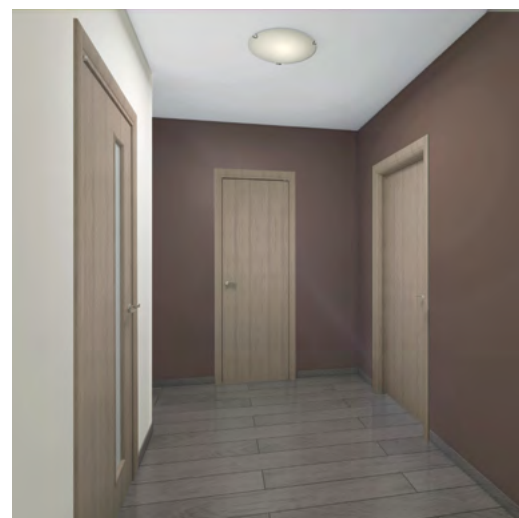
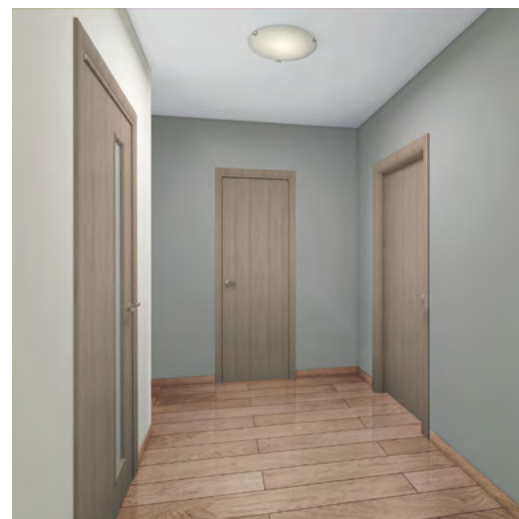
- «Х-Fit Планета» (Алтуфьевское ш., 70, корп. 2)
- «Тонус-клуб» (Алтуфьевское ш., 85)
- FitStudio (ул. Угличская ул., 12 к. 2)
- Body Forming (Алтуфьевское ш., 85)
- FitnessPro (ул. Пришвина, 3Г, этаж 2)

Торговые центры

- ТЦ «Весна» (Алтуфьевское ш., 1-й километр, вл. 3, с. 1)
- ТЦ «РИО» (Дмитровское ш., вл. 163А)
- ТЦ «Лианозово» (Лианозовский пр., вл. 1Г)
- ТЦ «Маркос-Молл» (Алтуфьевское ш., 70, корп. 1)
- ТЦ «Арфа» (Алтуфьевское ш., 80)
- ТЦ «Изумруд» (ул. Пришвина, 3Г)
- ТЦ «Ареал» (Алтуфьевское ш., 86, корп. 1)

Автозаправки

- Shell (Алтуфьевское ш., 81)
- «Газпромнефть» (Абрамцевская ул., 28)



Об отделке

Все квартиры в жилом комплексе «Светлый мир «В стремлении к свету...» сдаются с полной чистовой отделкой в подарок. Для вас мы подготовили три концепции дизайна интерьера на выбор: «Классика», «Восток» и «Хайтек». Вы можете воспользоваться предлагаемыми вариантами и обустроить свою квартиру в понравившемся стиле.

Отделка включает в себя устройство натяжных потолков во всех помещениях, оклеивание стен обоями, установку межкомнатных дверей и укладку ламината, разводку электрики с установкой розеток, выключателей, осветительных приборов, установку радиаторов отопления. В санузлах устанавливается сантехника, на полах и стенах выкладывается кафельная плитка.



ЭЛЕКТРИКА И ОТОПЛЕНИЕ

Разводка электрики с розетками, выключателями, осветительными приборами и радиаторами отопления.



САМУЗЕЛ

Установлена сантехника, на полах и стенах выложена кафельная плитка.



ОТДЕЛКА

Смонтированы натяжные потолки, поклеены обои, установлены межкомнатные двери и уложен ламинат.



Ипотека

Постоянные партнеры



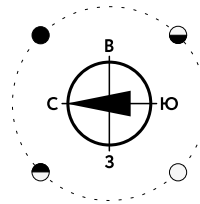
Ак Барс
Банк



Банки-партнеры успешно аккредитовали проект, и мы имеем возможность предоставить клиентам лучшие ипотечные условия на рынке, которые существенно отличаются от условий, предлагаемых другими застройщиками.

7 Корпус

Секция 1
2-9 этаж



vstremeni.ru

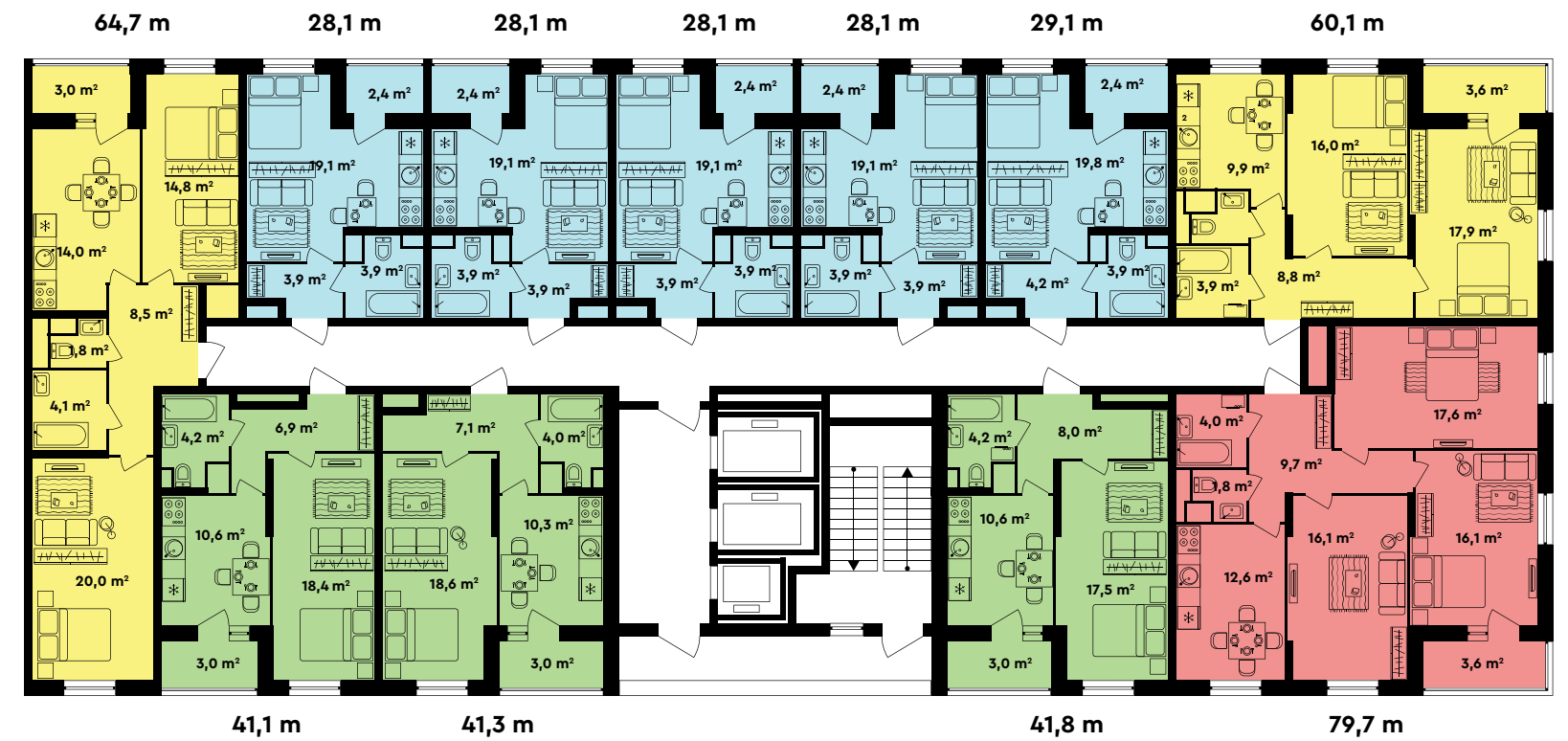
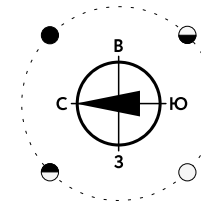
* Данные планировочные решения предоставлены для предварительного ознакомления и не должны расцениваться как финальное предложение, сделанное Продавцом какому-либо лицу.

- Студия
- 2-комнатная
- 1-комнатная
- 3-комнатная



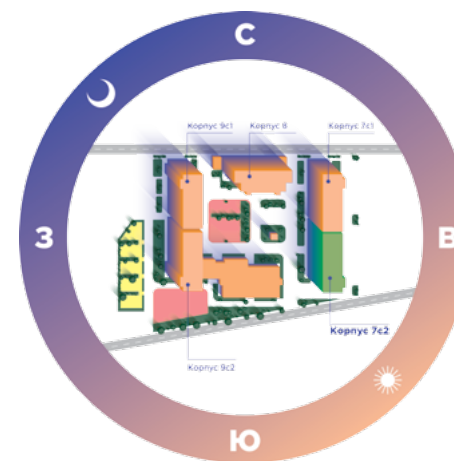
7 Корпус

Секция 2
2-9 этаж



* Данные планировочные решения предоставлены для предварительного ознакомления и не должны расцениваться как финальное предложение, сделанное Продавцом какому-либо лицу.

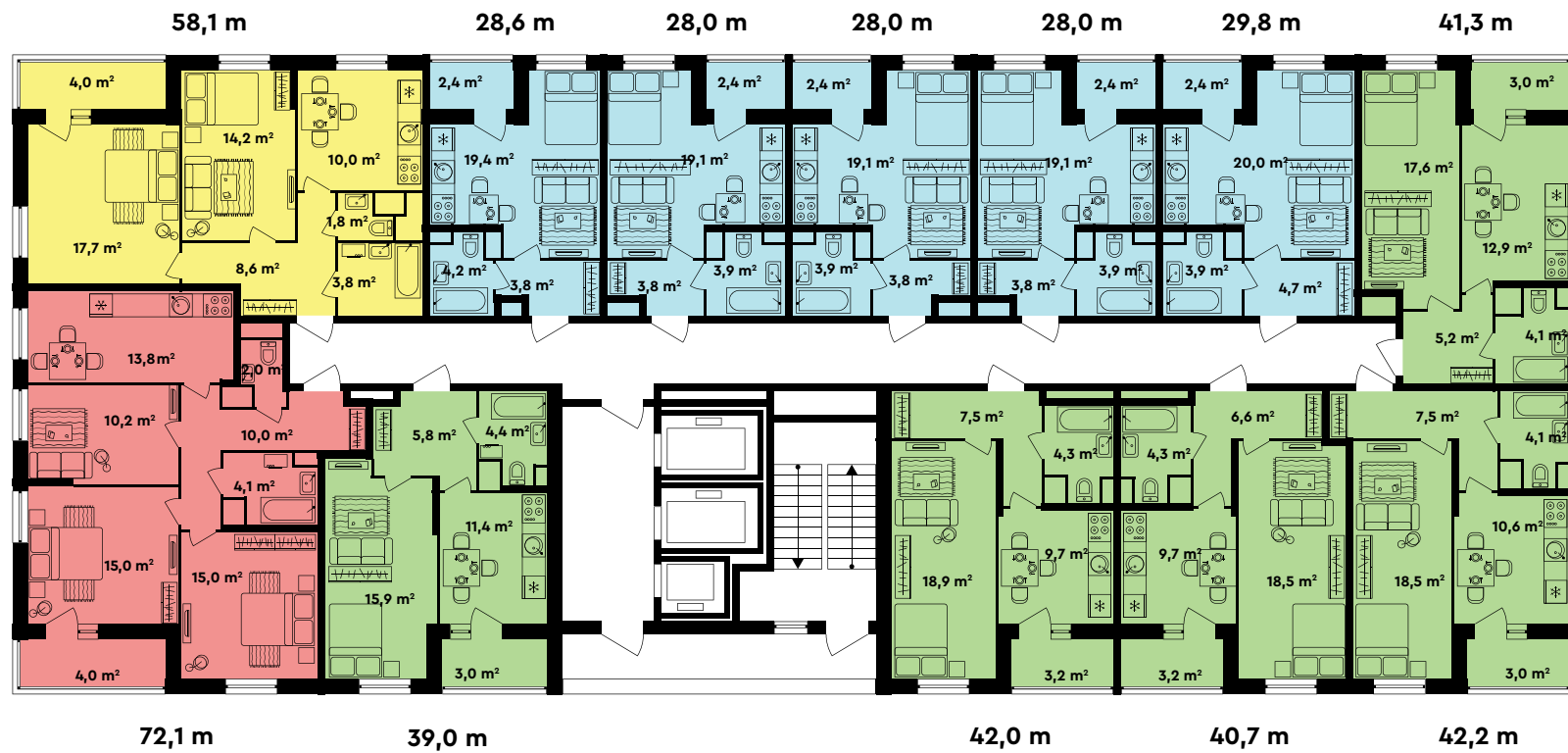
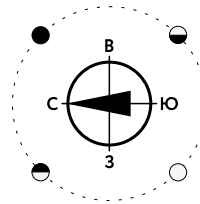
- Студия
- 2-комнатная
- 1-комнатная
- 3-комнатная



«Светлый мир «В стремлении к свету...»

7 Корпус

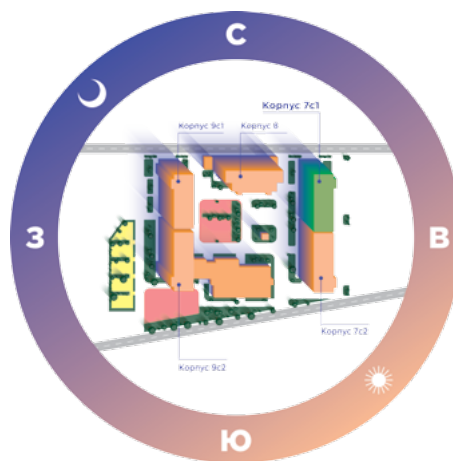
Секция 1
10-15 этаж



vstremleni.ru

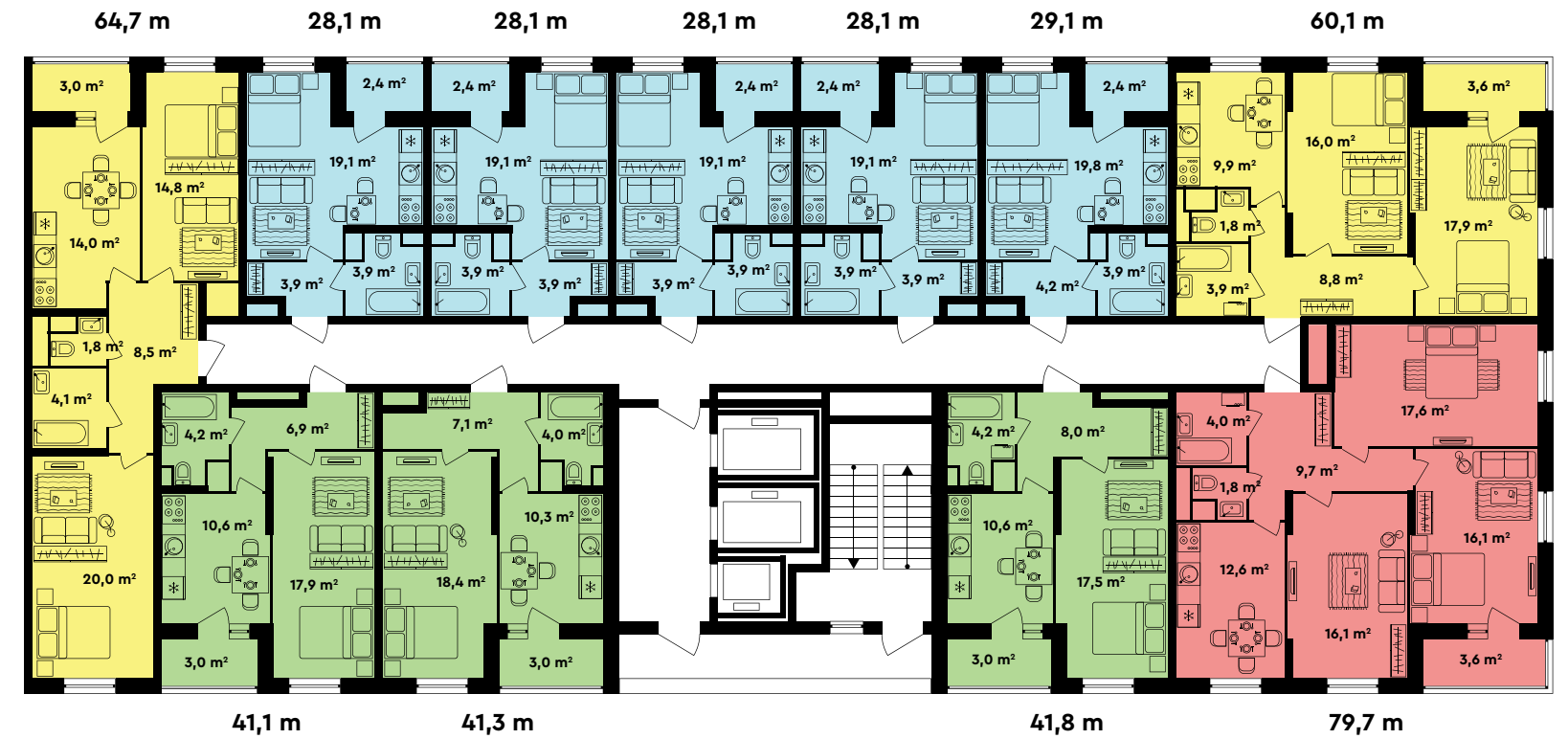
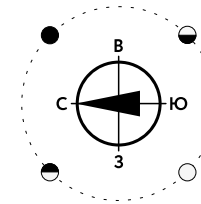
* Данные планировочные решения предоставлены для предварительного ознакомления и не должны расцениваться как финальное предложение, сделанное Продавцом какому-либо лицу.

- Студия
- 2-комнатная
- 1-комнатная
- 3-комнатная



7 Корпус

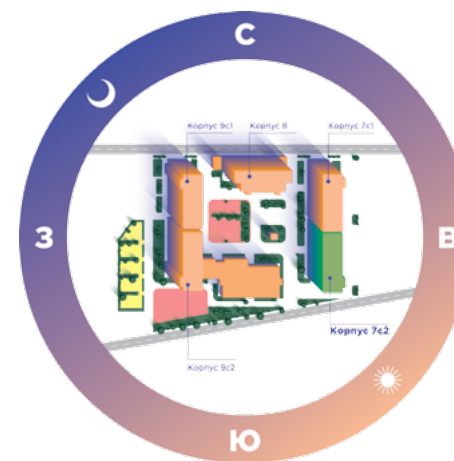
Секция 2
10-15 этаж



«Светлый мир «В стремлении к свету...»

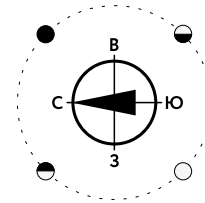
* Данные планировочные решения предоставлены для предварительного ознакомления и не должны расцениваться как финальное предложение, сделанное Продавцом какому-либо лицу.

- Студия
- 2-комнатная
- 1-комнатная
- 3-комнатная



7 Корпус

Секция 1
16-25 этаж



vstremeni.ru

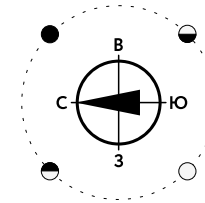
* Данные планировочные решения предоставлены для предварительного ознакомления и не должны расцениваться как финальное предложение, сделанное Продавцом какому-либо лицу.

- Студия
- 2-комнатная
- 1-комнатная
- 3-комнатная



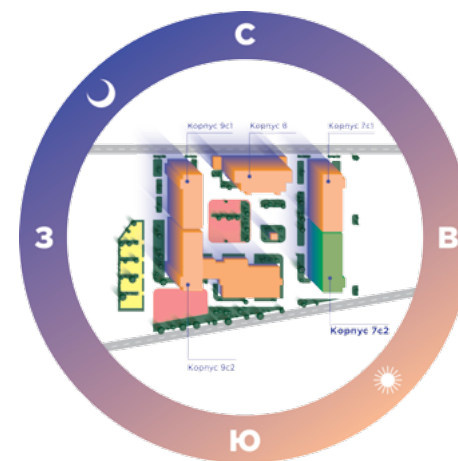
7 Корпус

Секция 2
16-25 этаж



* Данные планировочные решения предоставлены для предварительного ознакомления и не должны расцениваться как финальное предложение, сделанное Продавцом какому-либо лицу.

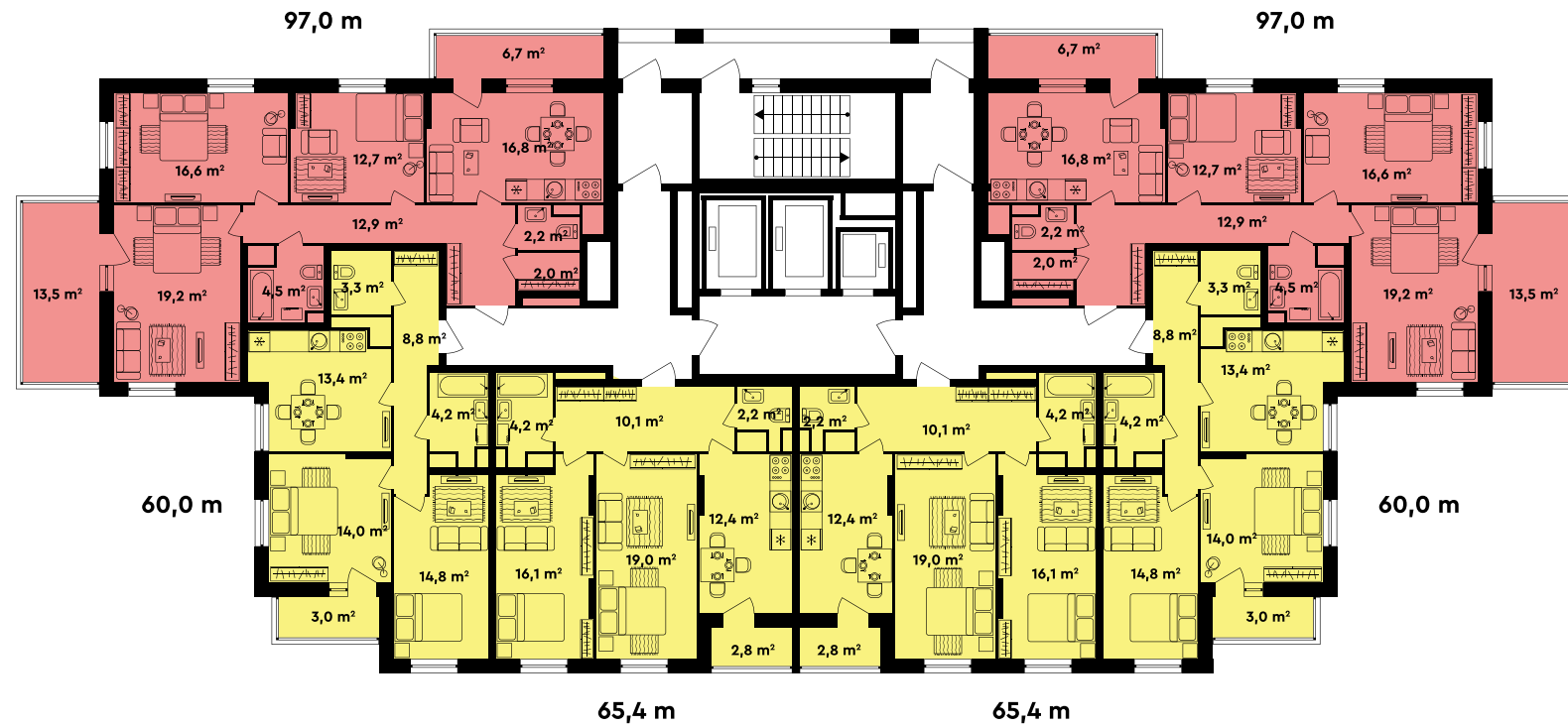
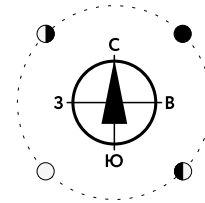
- Студия
- 2-комнатная
- 1-комнатная
- 3-комнатная



«Светлый мир «В стремлении к свету...»

8 Корпус

Секция 1
2 этаж



vstremlenii.ru

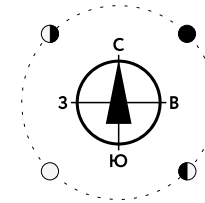
* Данные планировочные решения предоставлены для предварительного ознакомления и не должны расцениваться как финальное предложение, сделанное Продавцом какому-либо лицу.

- Студия
- 2-комнатная
- 1-комнатная
- 3-комнатная



8 Корпус

Секция 1
3-25 этаж



«Светлый мир «В стремлении к свету...»

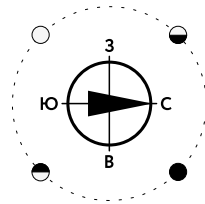
* Данные планировочные решения предоставлены для предварительного ознакомления и не должны расцениваться как финальное предложение, сделанное Продавцом какому-либо лицу.

- Студия
- 2-комнатная
- 1-комнатная
- 3-комнатная

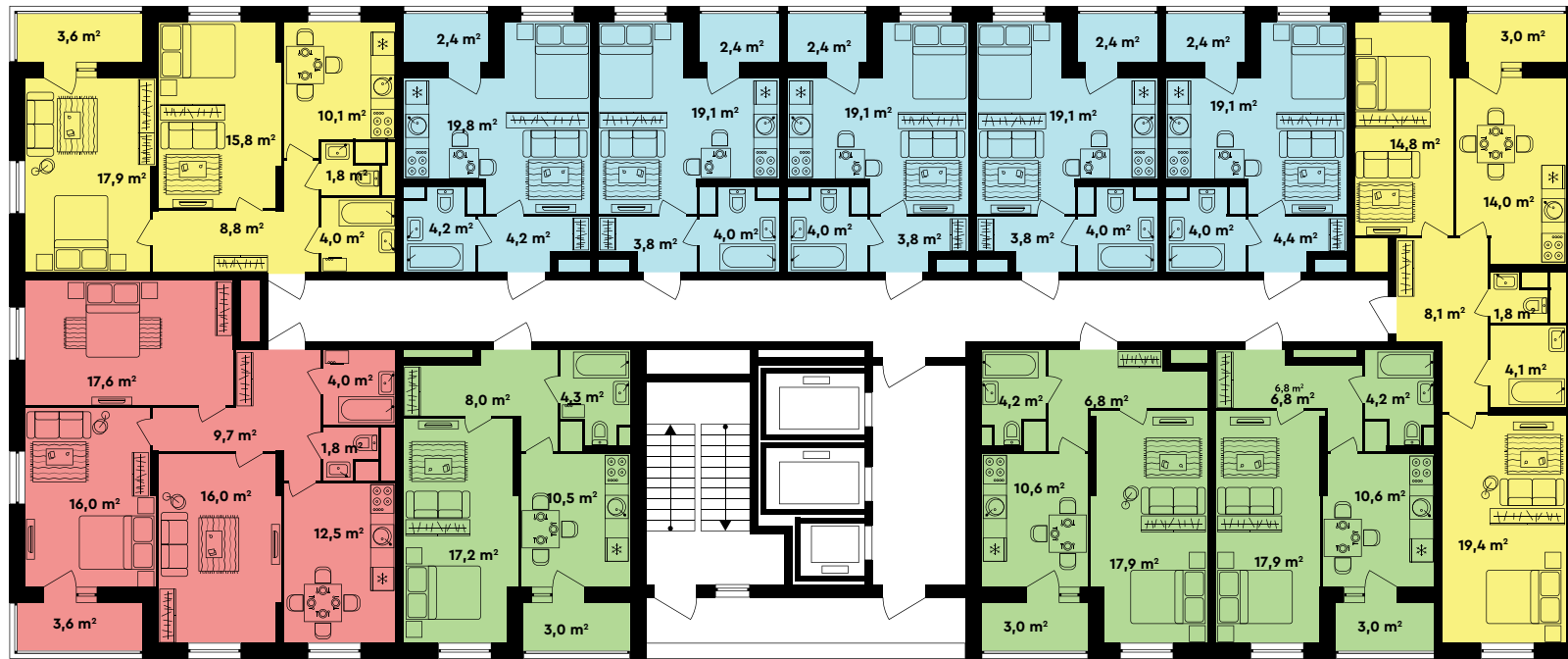


9 Корпус

Секция 2
2-9 этаж



60,2 м 29,4 м 28,1 м 28,1 м 28,1 м 28,7 м 63,7 м

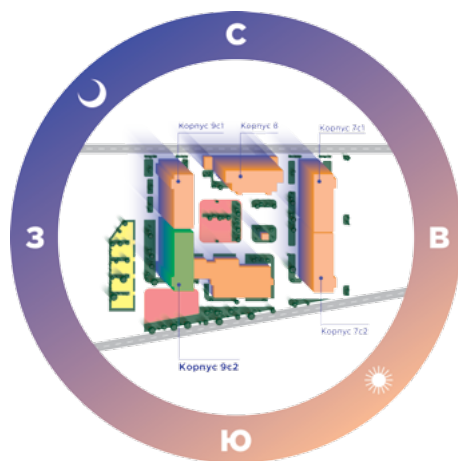


79,4 м 41,5 м 41,0 м 41,0 м

vstremleni.ru

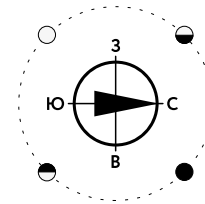
* Данные планировочные решения предоставлены для предварительного ознакомления и не должны расцениваться как финальное предложение, сделанное Продавцом какому-либо лицу.

- Студия
- 2-комнатная
- 1-комнатная
- 3-комнатная



9 Корпус

Секция 1
2-9 этаж



41,1 м 29,9 м 28,2 м 28,2 м 28,2 м 29,1 м 56,6 м



42,2 м 40,9 м 42,3 м 40,1 м 59,8 м

* Данные планировочные решения предоставлены для предварительного ознакомления и не должны расцениваться как финальное предложение, сделанное Продавцом какому-либо лицу.

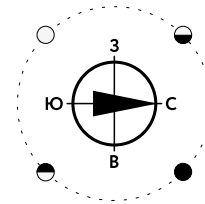
- Студия
- 2-комнатная
- 1-комнатная
- 3-комнатная



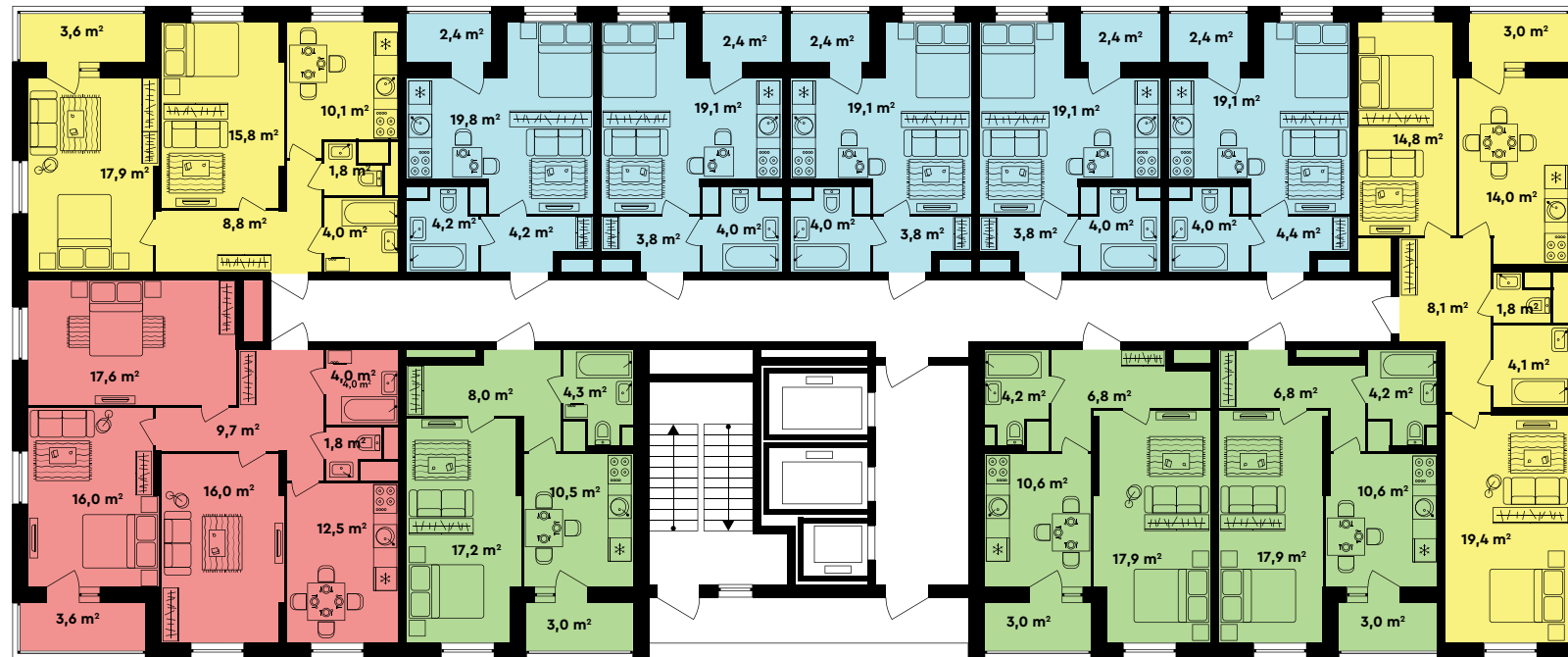
«Светлый мир «В стремлении к свету...»

9 Корпус

Секция 2
10-15 этаж



60,2 m 29,4 m 28,1 m 28,1 m 28,1 m 28,7 m 63,7 m

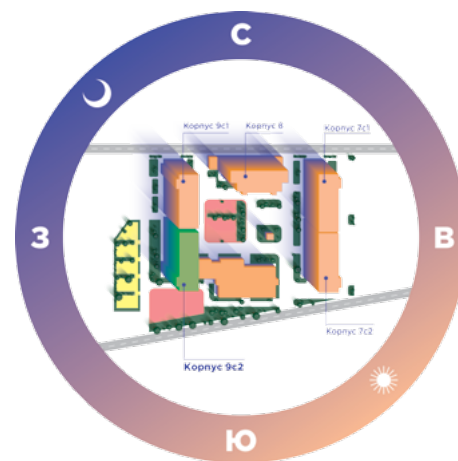


79,4 m 41,5 m 41,0 m 41,0 m

vstremleni.ru

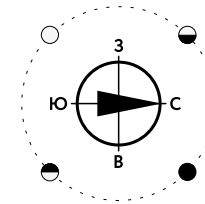
* Данные планировочные решения предоставлены для предварительного ознакомления и не должны расцениваться как финальное предложение, сделанное Продавцом какому-либо лицу.

- Студия 2-комнатная
- 1-комнатная 3-комнатная



9 Корпус

Секция 1
10-15 этаж



41,1 m 29,9 m 28,2 m 28,2 m 28,2 m 29,1 m 62,4 m



42,2 m 40,9 m 42,3 m 40,1 m 65,0 m

«Светлый мир «В стремлении к свету...»

* Данные планировочные решения предоставлены для предварительного ознакомления и не должны расцениваться как финальное предложение, сделанное Продавцом какому-либо лицу.

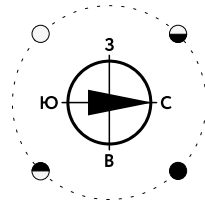
- Студия 2-комнатная
- 1-комнатная 3-комнатная



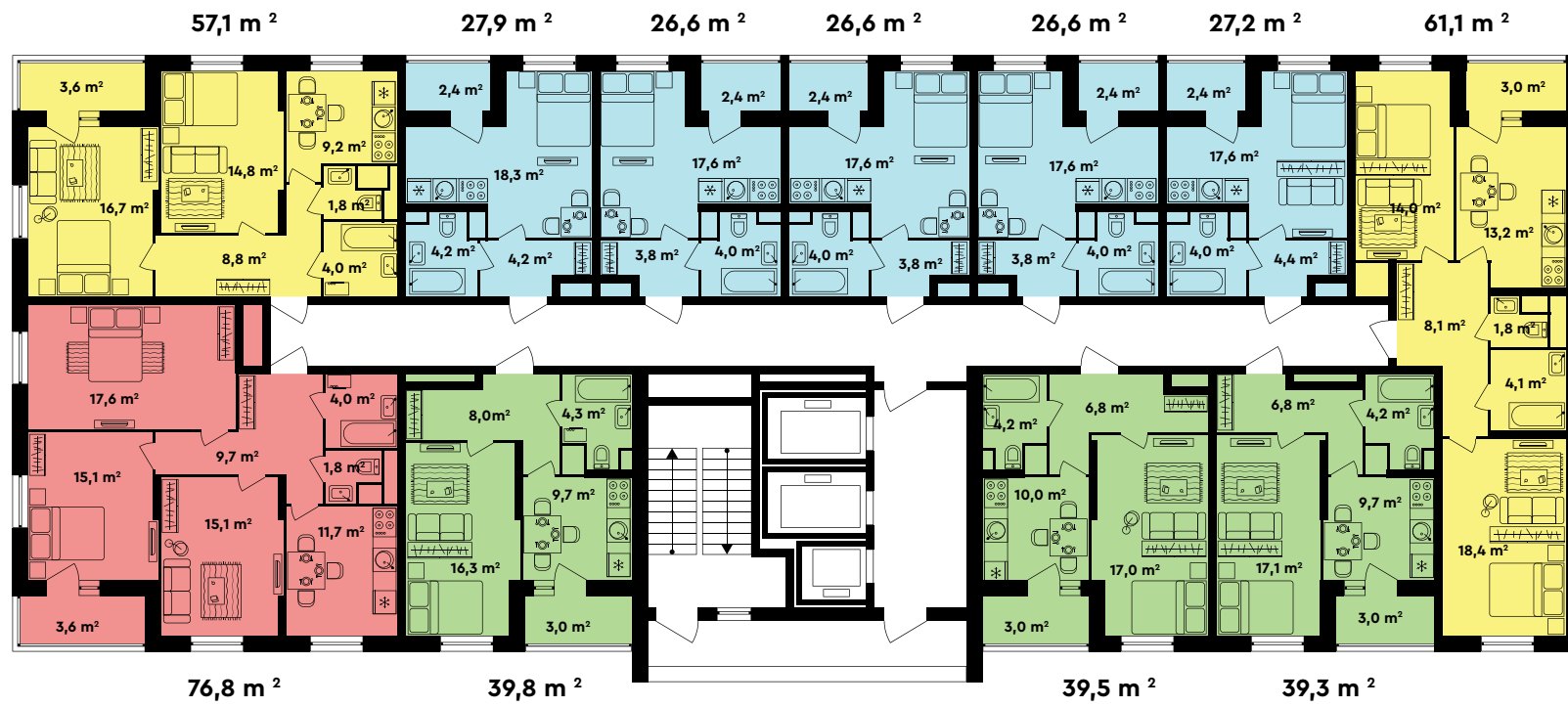
9 Корпус

Секция 2

16-25 этаж

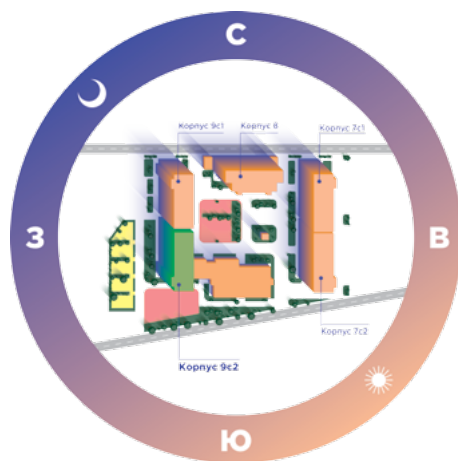


vstremleni.ru



* Данные планировочные решения предоставлены для предварительного ознакомления и не должны расцениваться как финальное предложение, сделанное Продавцом какому-либо лицу.

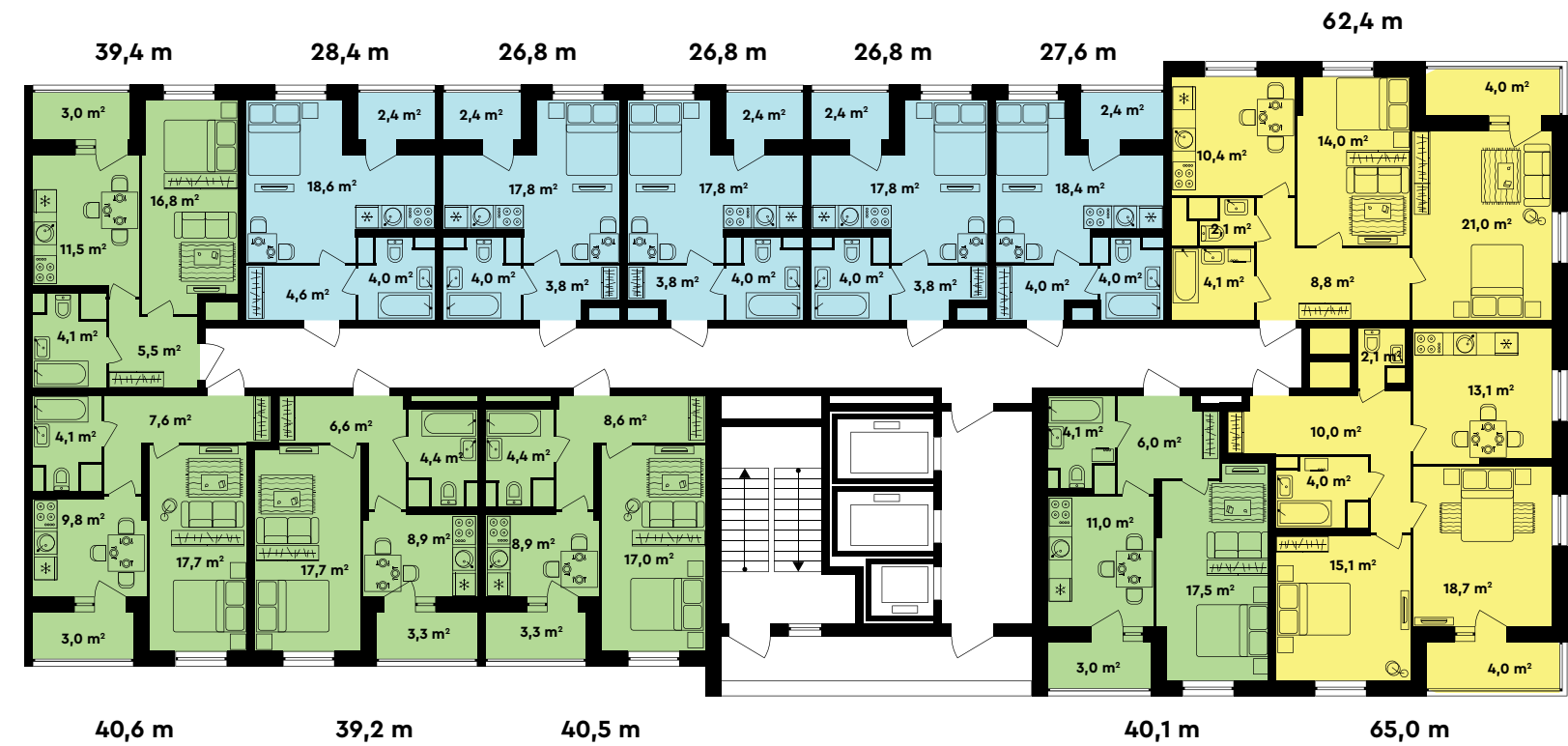
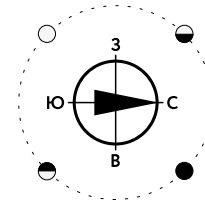
- Студия
- 1-комнатная
- 2-комнатная
- 3-комнатная



9 Корпус

Секция 1

16-25 этаж



* Данные планировочные решения предоставлены для предварительного ознакомления и не должны расцениваться как финальное предложение, сделанное Продавцом какому-либо лицу.

- Студия
- 1-комнатная
- 2-комнатная
- 3-комнатная



«Светлый мир «В стремлении к свету...»

О застройщике

Начав свою историю в Вологде в 2013 году, добившись успеха в Санкт-Петербурге, к концу десятилетия компания Seven Suns Development пришла в столицу России, чтобы познакомить москвичей со своей концепцией «Светлый мир». Это жилье, которое возвращает нас к традиционным ценностям: цивилизованности, спокойствию и добрососедству – культуре совместного проживания. Для этого во всех проектах «Светлый мир» вы найдете неординарное оформление фасадов; дворы без машин, но с детскими и спортивными площадками; специально отведенные места для стоянки автомобилей (подземные или надземные), отделку в квартирах, видеонаблюдение на территории, детские сады и школы, магазины и кафе. Но это не значит, что все наши жилые комплексы одинаковы. У каждого есть свои неповторимые черты.

2013 «Светлый мир «Мы вместе!»

Вологда, микрорайон «Можайский»
Сдан в 2013 году, заселен
Первый жилой комплекс компании!

2014 «Светлый мир «Музыкант»

Вологда, микрорайон «Можайский»
Сдан в 2014 году, заселен
Пионер концепции «Светлый мир», доказавший, что недорогое жилье может быть нескучным и комфортным!

2016 «Светлый мир «Вдвоем...»

Вологда, 5-й микрорайон
Сдан в 2016 году, заселен
Новостройка первой задала новый уровень жилья комфорт-класса в городе: здесь появились меблированные квартиры!

«Светлый мир «Я-Романтик...»

Санкт-Петербург, Василеостровский район
Все корпуса заселены
На территории беседки для барбекю, вид на Финский залив, собственный детский сад с бассейном!

2018 «Светлый мир «О'Юность...»

Санкт-Петербург, Невский район
Сдан в 2018 году, заселен
Восемь корпусов, 4 390 квартир, и половина из них имеет вид на Неву!

2020 «Светлый мир «Тихая гавань...»

Санкт-Петербург, Василеостровский район
Сдан в 2020 году
Сердце рекреационного кластера – намывных территорий Васильевского острова. Максимально ориентирован на проживание всей семьей: только просторные квартиры, рядом благоустраивают каскад тематических парков – от медитативных зон отдыха до аттракционов!

«Светлый мир «Внутри...»

Санкт-Петербург, Курортный район
Сданы и заселены 7 корпусов
Два в одном: апарт-комплекс и курорт! Семь изогнутых морской волной корпусов более чем на тысячу апартаментов с террасами на первых этажах и эксплуатируемыми кровлями (для занятий йогой, например).

На территории комплекса есть ресторан, пекарня, даже пляж. И, конечно, те самые сосны на морском берегу, о которых так мечтал Виктор Цой!

«Светлый мир «Жизнь...»

Санкт-Петербург, Московский район
Сдана 2-я очередь
«Светлое кафе» на территории и даже собственный торговый центр!

«Светлый мир «Сказочный лес...»

Сдача в 2021 году
Москва, Ярославский район (в границах МКАД)
Жилой комплекс в окружении природного ландшафта, собственная инфраструктура и никакой суеты мегаполиса!

«Светлый мир «В стремлении к свету...»

Сдача в 2022 году
Москва, район Лианозово (в границах МКАД)
Опции премиального жилья по комфортной цене: панорамное остекление всей квартиры на верхних этажах, окна в пол на всех лоджиях, келлеры!

«Светлый мир «Станция «Л»...»

Сдача в 2022 году
Москва, район Люблино (в границах МКАД)
Новый взгляд на знакомую локацию: яркие новостройки в районе с отлаженной инфраструктурой!

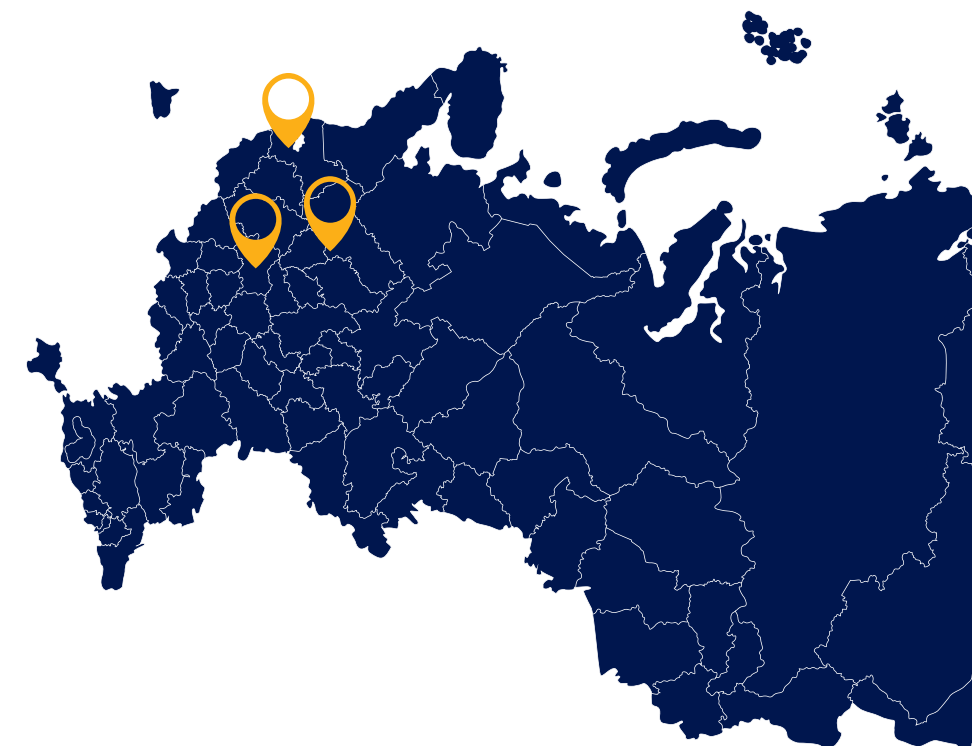
НАДЕЖНАЯ КОМПАНИЯ:

СТАБИЛЬНО В ТОП-50 ЗАСТРОЙЩИКОВ СТРАНЫ, РЕЙТИНГ ЕРЗ (ОЦЕНКА СОБЛЮДЕНИЯ СРОКОВ СДАЧИ ЖИЛЬЯ) 4,5 ИЗ 5

РАБОТАЕМ В МОСКВЕ, САНКТ-ПЕТЕРБУРГЕ И ВОЛОГДЕ С 2013 ГОДА

ПОСТРОЕНО, СДАНО И ЗАСЕЛЕНО 31 ДОМА – БОЛЕЕ 1 МИЛЛИОНА КВАДРАТНЫХ МЕТРОВ ЖИЛЬЯ И КОММЕРЧЕСКИХ ПОМЕЩЕНИЙ

СТРОИТСЯ 15 ДОМА – ПОРЯДКА 14 ТЫСЯЧ КВАРТИР ОБЩЕЙ ПЛОЩАДЬЮ СВЫШЕ 1 МИЛЛИОНА КВАДРАТНЫХ МЕТРОВ



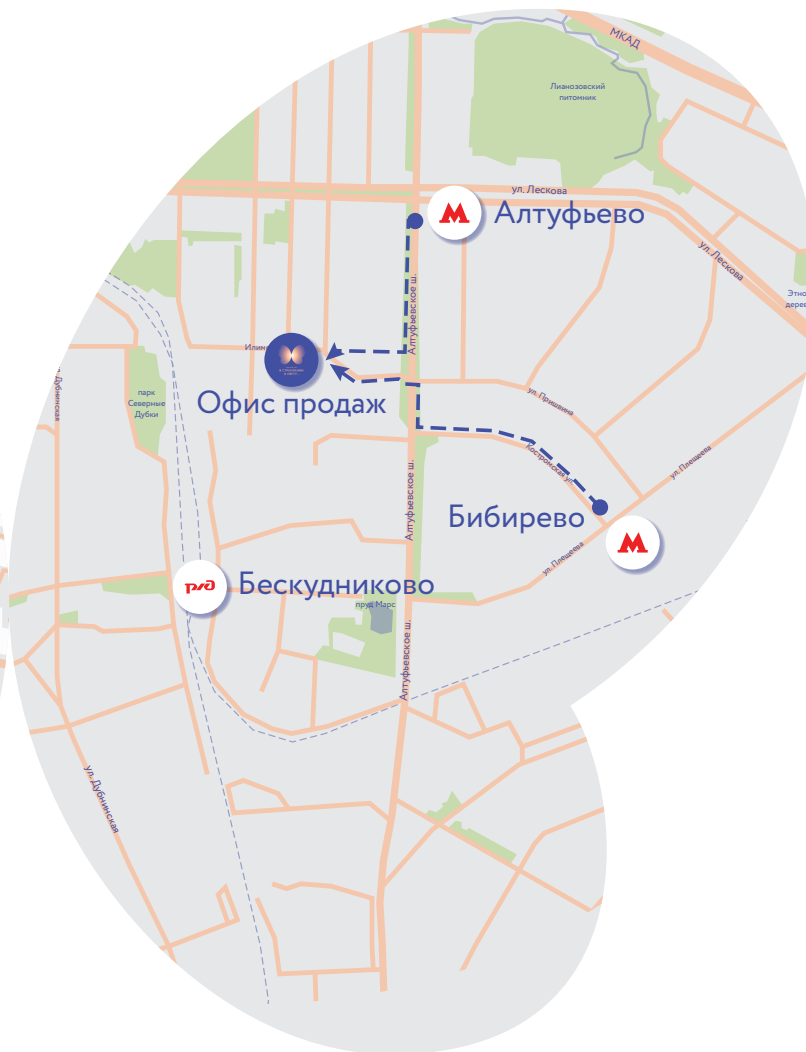
7 ЗАСЕЛЕННЫХ КВАРТАЛОВ В САНКТ-ПЕТЕРБУРГЕ И ВОЛОГДЕ



6 КВАРТАЛОВ В СТАДИИ СТРОИТЕЛЬСТВА, В ТОМ ЧИСЛЕ С УЖЕ СДАННЫМИ ОЧЕРЕДЯМИ:



Центральный офис продаж:
129110, г. Москва, Олимпийский проспект,
дом 16, строение 5,
Бизнес - центр «Олимпик Холл»



Офис продаж на объекте:
127576, г. Москва, Илимская улица,
владение 3/5

+7 (499) 777-20-20
sevensuns.ru
vstremenii.ru

