



# БИОПОЛИС

Светлый мир



ФИНАНСИРОВАНИЕ  
СТРОИТЕЛЬСТВА

АО «Банк ДОМ.РФ»



Если ты способен видеть прекрасное, то только потому, что носишь прекрасное внутри себя

**Пауло Коэльо**

Мы — строительная компания, которая **возводит жилые кварталы и комплексы апартаментов комфорт-класса** в столице и регионах России.

Построенные нами кварталы стали домом для тысяч семей и неоднократно номинировались на престижные премии в области девелопмента и архитектуры.

Сегодня портфель реализованных, текущих и перспективных проектов Seven Suns Development насчитывает свыше 1 млн м<sup>2</sup> недвижимости в Санкт-Петербурге, Москве и Вологде.

Мы гордимся тем, что ежемесячно сотни клиентов обращаются к нам, выбирая наш особый подход и доверяя нам строительство дома для себя и своих близких.

## Наши принципы



### **Создаем безопасную и гармоничную среду для жизни, общения и развития людей**

Наши архитекторы и инженеры преданы своему делу, поэтому при строительстве домов была продумана каждая деталь. Благодаря этому вы можете каждый день наслаждаться комфортом и уютом своего дома и двора.



### **Строим доступное жилье комфорт-класса**

Мы горды тем, что создаем жилье комфорт-класса по доступным ценам и возводим современные здания, которые становятся настоящим украшением городов.



### **Используем передовые решения и проверенные технологии строительства**

Наши проекты сочетают в себе передовые решения и проверенные временем технологии строительства, развитую внутреннюю среду и доступные цены.

Каждый проект нашей компании — это целая история, отдельная грань жизни и неповторимое настроение, которое раскрывается в процессе реализации проекта.

Наша цель — это формирование пространства, в котором жизнь общества будет построена на ценностях любви, добра, справедливости и взаимопомощи. Мы называем это пространство «Светлый мир».



## Формат жизни «Светлый мир»

Формат «Светлый мир» кварталов Seven Suns Development объединяет в себе авторскую архитектуру и ландшафтный дизайн, безопасную закрытую территорию и дворы без машин, современный спортивный кластер, детские площадки для разных возрастов и Соседские центры для жителей.

### **Закрытая охраняемая территория**

В каждом проекте предусмотрен целый комплекс мер для обеспечения безопасности жителей.

### **Эко-площадки для отдыха и развития детей**

Большинство конструкций во дворах выполнены из экологически чистого гипоаллергенного материала — древесины робинии.

### **Двор без машин**

Все пространство двора отведено под благоустройство и озеленение, пешеходные дорожки и аллеи, детские игровые и спортивные площадки.

### **Свой детский сад и школа**

Мы строим детские сады и школы в шаговой доступности от дома. Вам и вашим детям больше не придется тратить время на поездки. Лучше проведите его с семьей.



# БИОПОЛИС

Светлый мир

Ваш дом в гармонии с природой — это современный малоэтажный комплекс с благоустроенными дворами без машин, общественными зонами, стрит-ритейлом у дома, собственным детским садом и школой.



«Светлый Мир «БиоПолис...» — это новый малоэтажный жилой комплекс в ближайшем пригороде Москвы – городском поселении Горки Ленинские, пос. Мещерино.

Предусмотрено строительство 27 корпусов, от 96 до 216 квартир в каждом. Высота зданий не превышает четырех этажей, что создаст приватную атмосферу и ощущение гармонии с окружающей природой. На территории квартала будет построен детский сад, общеобразовательная школа, торгово-развлекательный и оздоровительный комплекс, а также поликлиника и досуговый центр для соседей.

Покупателям предлагаются студии, одно-, двух- и трехкомнатные квартиры с отделкой «под ключ».

О ПРОЕКТЕ



# Биополис

Светлый мир



О ПРОЕКТЕ

концепция



8  
концепция

**27**  
корпусов

**5 436**  
квартир  
в ЖК


 детский сад

 торговый  
центр

**4**  
этажа


**1 296**  
квартир  
в 1 очереди


 школа

 поликлинический  
комплекс

**48,6** Га  
площадь  
застройки

**860**  
парковочных  
мест для  
1 очереди

 физкультурно-  
оздоровительный  
комплекс

 собственная  
инфраструктура

9

## Экология и культура

Рядом с жилым кварталом расположены уникальные объекты: музей-заповедник «Горки Ленинские», лесные и парковые зоны, а также конный парк и даже пляж.



Экология в районе благоприятная. Здесь отсутствуют промышленные предприятия, оказывающие негативное воздействие на природную среду.

Множество рек и ручьев протекает через территорию Ленинского района, а одной из его границ является Москва-река.

Площадь лесных угодий составляет 30% от площади всего района. В лесных массивах

преобладает береза, липа, клен, вяз, ясень, ель и сосна. Характерен для этих лесов густой подлесок из широколиственных кустарников и богатый травяной покров.

В лесах обитает заяц-беляк и заяц-русак, лисица, ласка, белка. Можно встретить синицу, зяблика, жаворонка, утку. На зиму прилетает снегирь, свиристель, изредка кедровка. Все эти виды приспособились к соседству с людьми.



В Ленинском районе около трехсот исторических мест и архитектурных памятников, действуют 2 монастыря и 27 православных храмов.

На удалении 4-10 км от жилого квартала созданы рекреационные зоны с инфраструктурными объектами, отвечающими требованиям к комфортному отдыху и досугу не только жителей Ленинского городского округа, но и москвичей.



### Горки Ленинские

Государственный исторический музей – заповедник с усадебным парком занимает 224 га и является одним из красивейших мест Подмосковья.



### Конный парк «Русь»

Национальный конный парк занимает 250 га и является крупнейшим в стране тематическим парком развлечений.



### Тимоховский парк

В центральной части парка расположена смотровая площадка, летняя эстрада, детский городок с горкой, качелями и песочницей, а также велодорожки и беседки для отдыха. В зимнее время по парку проходит лыжня.



### Пляж «Золотой фазан»

Песчаный пляж на реке Людовна оборудован всем необходимым для полноценного отдыха. Здесь есть удобные шезлонги, зонты, душевые, раздевалки, надувной аквапарк, фуд-корты.

## Центр там, где вы

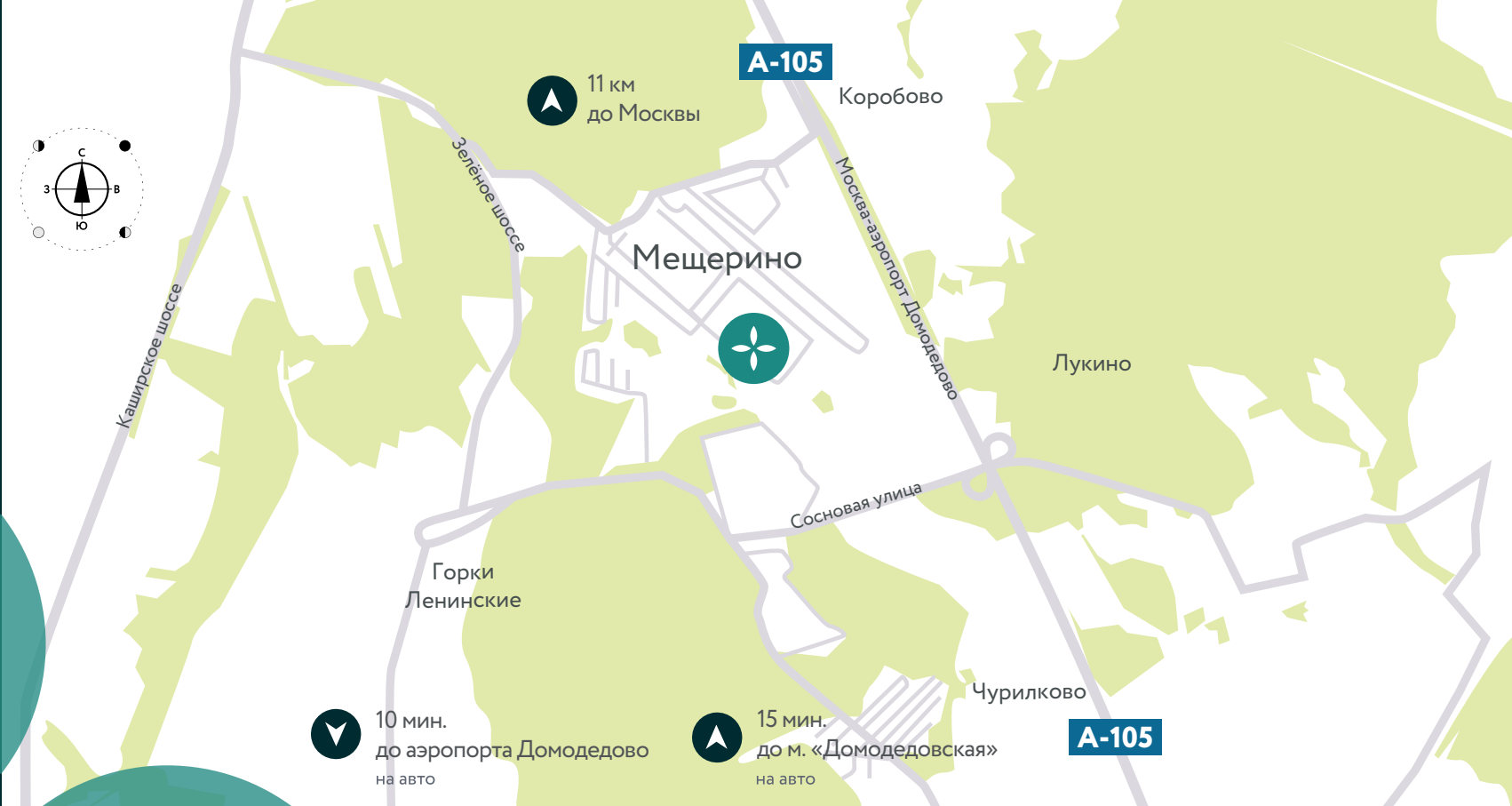
В проекте найден баланс благоприятной экологической среды, комплексного развития застраиваемой территории, многофункциональной инфраструктуры и архитектурной составляющей.



«Светлый Мир «БиоПолис...» будет возведен по адресу: Московская область, Ленинский муниципальный район, городское поселение Горки Ленинские, поселок Мещерино. Ленинский район находится в центральной части Московской области.

Путь до центра Москвы составляет 40 км и, в зависимости от загруженности дорог, займет 1-2 часа на автомобиле и около двух часов на общественном транспорте.

«Светлый Мир «БиоПолис...» расположен между Каширским шоссе и трассой А-105. К услугам будущих жителей городской общественный транспорт до основных точек района и столицы. Ближайшая остановка находится всего в километре от дома. Неподалеку находится 4 ж/д станции Павелецкого и Курского направлений, что позволит добраться до Москвы на электричке, минуя автомобильные пробки.



### Ваш новый адрес:

Московская область, Ленинский муниципальный район, городское поселение Горки Ленинские, пос. Мещерино.

**40 км** центр Москвы:  
станция метро «Охотный ряд»

**13 км** станция метро «Домодедовская»,  
аэропорт Домодедово

**11 км** Выезд на МКАД

**8,4 км** город Видное  
Административный центр

**3,8 км** «Горки Ленинские»  
музей-заповедник

**1 км** Трасса А-105



## Нам важно то, что нужно вам

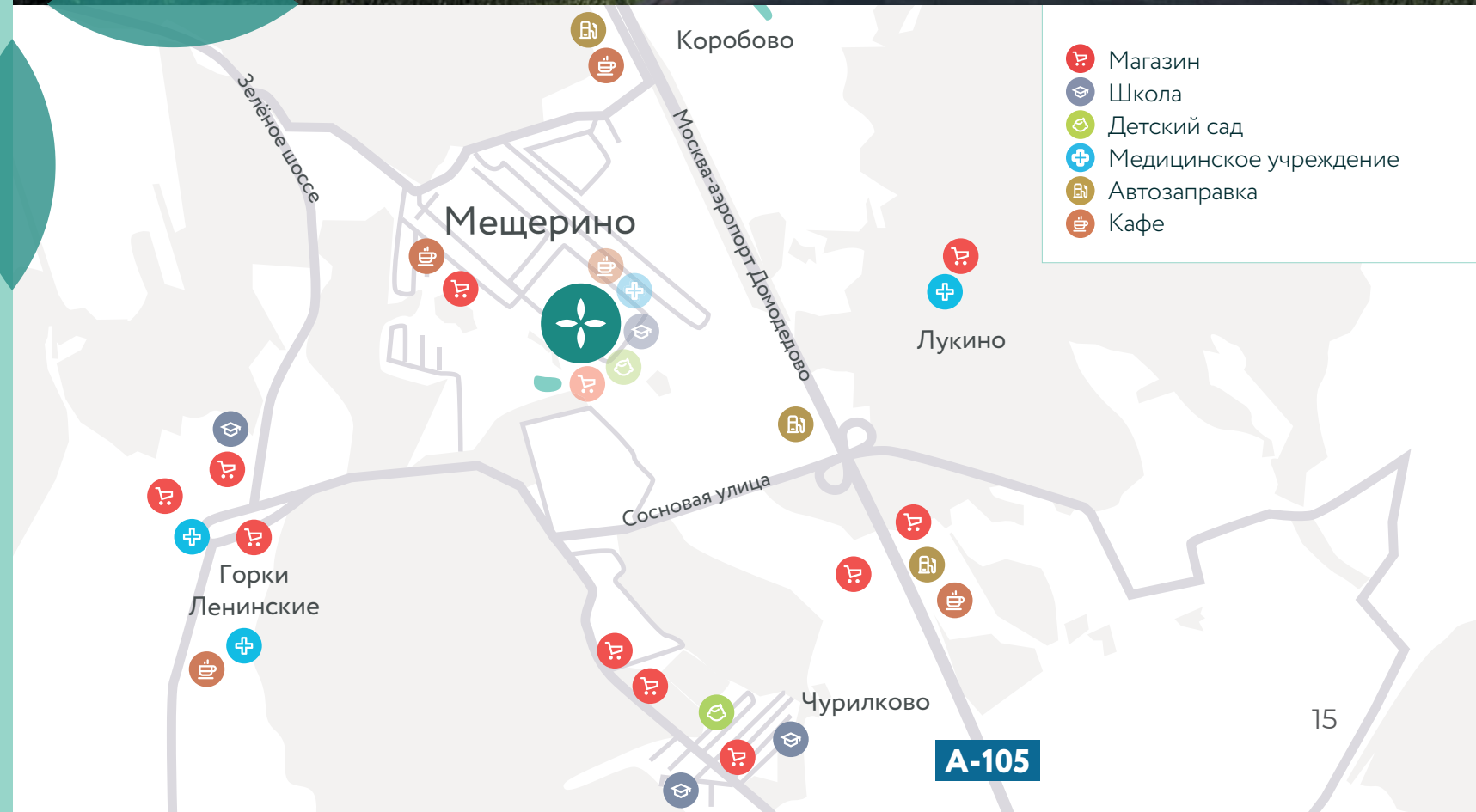
Собственная развитая социальная и торговая инфраструктура позволит чувствовать себя комфортно, не покидая пределы жилого квартала.

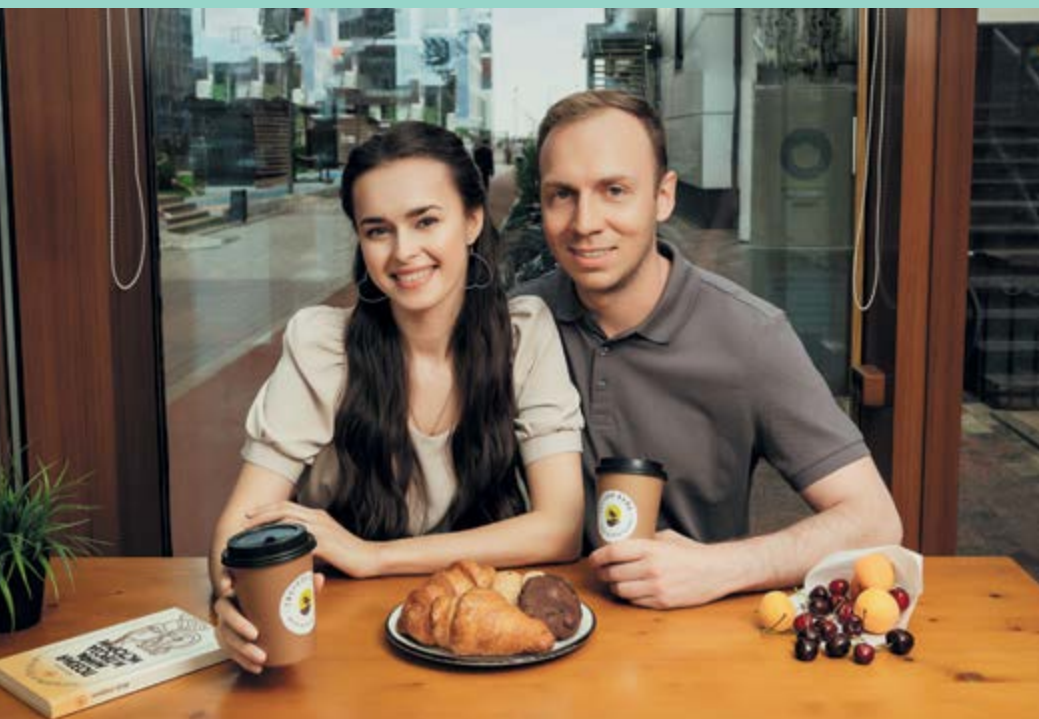


Несомненным достоинством проекта является наличие всего необходимого для современного горожанина: здесь будет создана социальная, бытовая и торговая инфраструктура, предусмотрено полное благоустройство придомовых пространств и территорий квартала. Мы постарались создать разнообразную среду, в которой каждый сможет не только решить свои бытовые задачи, но и найти дело по душе: заняться спортом или хобби, пообщаться, отдохнуть, читая книгу.

Квартал создает полноценную жилую среду, в которой удобно, безопасно и интересно находиться детям и взрослым. Здесь будет построен торговый центр со спортивным комплексом.

Детский сад, общеобразовательная школа и досуговый центр для соседей помогут удовлетворить большинство потребностей современного жителя.





## Стрит-ритейл

На территории появятся пекарни, кафе, магазины, многочисленные предприятия сферы услуг, отделения банков и интернет-магазинов, офисы сервисных компаний и образовательные центры.

## Соседский центр

Уже с первых дней проживания для жителей будет доступен Соседский центр. Это уникальное общественное пространство, где будут организованы места для настольных и спортивных игр, занятий творчеством и многого другого. Здесь каждый сможет реализовать себя, обратиться за помощью и получить ее, чему-то научиться и хорошо провести время.



## Площадки для занятия спортом

В квартале будут представлены спортивные площадки для командных игр (футбола, хоккея, баскетбола), фитнеса, йоги.

Любители спорта разных возрастов и степени физической подготовки найдут здесь современные тренажеры от датской фирмы Comrap. На каждом тренажере размещена подробная инструкция и QR-код, наведя камеру телефона, на который можно посмотреть на смартфоне видео-урок, чтобы не совершить ошибок в своих действиях.

Для тех, кто любит движение, будут созданы разнообразные маршруты для бега, езды на велосипеде и роликах. Быть спортивным не так уж и сложно, когда есть все необходимое.



## Коворкинг на территории ЖК

Удобные рабочие места, тишина, возможность найти новые и полезные деловые контакты – и все это в пешей доступности от дома. Проводите часы комфортно и продуктивно в наших коворкингах.



## Рекреационная экосистема

Пространство двора должно быть не только ярким, качественным и интересным для взрослых и детей разных возрастов, но и экологичным.

На территории собственного двора жители должны чувствовать себя в безопасности и иметь возможность провести время на свежем воздухе в любую погоду. Именно поэтому во дворах будет установлена мебель из термодревесины, навесы и перголы. Уютные беседки для барбекю будут оборудованы поликарбонатными крышами, которые надежно защищают от дождя, что позволит с комфортом расположиться на свежем воздухе в любую погоду.

В квартале будет реализован масштабный проект по озеленению с высадкой тысяч хвойных и лиственных деревьев, кустарников и цветов, а также оформление лужаек и газонов.



## Дворы без машин

Внутренняя территория квартала закрыта для свободного движения автотранспорта. Возможен только краткосрочный въезд транспорта для погрузки и выгрузки крупногабаритных вещей, а также проезда уборочной спецтехники и машин экстренных служб.

Все внутреннее пространство отведено не под парковки, а под благоустройство и озеленение. Приоритет отдан пешеходам и велосипедистам, которые могут свободно и безопасно совершать ежедневные прогулки.

Жители и гости ЖК смогут пользоваться открытыми парковками, вынесенными за периметр дворов.

Для сохранения концепции «Дворы без машин» и для удобства жителей компания Seven Suns Development приобрела электрические гольфкары – бесшумные, безопасные и экологичные. Вызвать машину можно будет через мобильное приложение или по телефону. Гольфкар подадут к подъезду или шлагбауму. Водитель поможет погрузить и разгрузить тяжелые пакеты и коробки. Услуга предоставляется бесплатно.



## Игровые площадки

Дворы жилого комплекса будут оснащены детскими площадками от ведущих производителей в своей отрасли. Это игровые комплексы для разных возрастов, где интересно проводить время как малышам, так и детям постарше.

Игровые элементы производятся из высококачественных материалов, что обеспечивает их долговечность и устойчивость к нашим погодным условиям. Деревянные поверхности некоторых элементов площадок создают естественную среду для игр, а специальное мягкое покрытие предотвращает травмы и ушибы.

На площадках устанавливаются различные типы качелей, сооружений для лазания, карусели, «паутинки», подвесные мосты и элементы балансирования, совершенствующие вестибулярный аппарат, сенсорные и двигательные навыки малышей. А всеми любимые качели-гнездо будет радовать не только малышей, но и взрослых, которые отважатся покататься с детьми.

Детям старшего возраста доступны игровые комбинации, полосы препятствий и зоны паркура разной сложности. Здесь можно и тренироваться, и соревноваться, ведь места хватит и для зрителей.



## Технологии комфорта и уюта

Малоэтажные дома и продуманное ландшафтное оформление дворов создают ощущение гармонии с природой. А комфорт проживания обеспечивают самые современные инженерные системы.



Жилой комплекс возводится по монолитной технологии. Использование вентилируемых фасадов гарантирует не только долговечность строений, отличную тепло- и шумоизоляцию квартир, но и сохранение комфортной температуры в помещениях в любое время года.

Дома будут оснащены бесшумными скоростными лифтами OTIS Gen2 Premier. При отделке мест общего пользования используются качественные отделочные материалы, двухкамерные стеклопакеты, современные двери и надежная фурнитура.



Приходить домой будет приятно и днем, и вечером. В квартале предусмотрено освещение территории с помощью уличных светильников и светодиодной фасадной подсветки.

Безопасность пребывания в квартале обеспечат системы видеонаблюдения за внутренним и внешним пространством, а также контроль и управление доступом на территорию закрытого двора и в лифтовой холл.

## Чистота и порядок

Большое внимание в обустройстве жизни в нашем квартале мы уделяем уборке территории. Для сбора и сортировки бытовых отходов будут установлены заглубленные мусорные контейнеры, которые защищены куполообразной крышкой, что ограничивает доступ грызунам и птицам, позволяет избежать разбрасывания мусора по двору и близлежащей территории.



## Управляющая компания

Все системы жизнеобеспечения вашего дома будет обслуживать собственная Управляющая компания, которая сможет предложить не только комплекс базовых услуг, но и широкий спектр дополнительных.

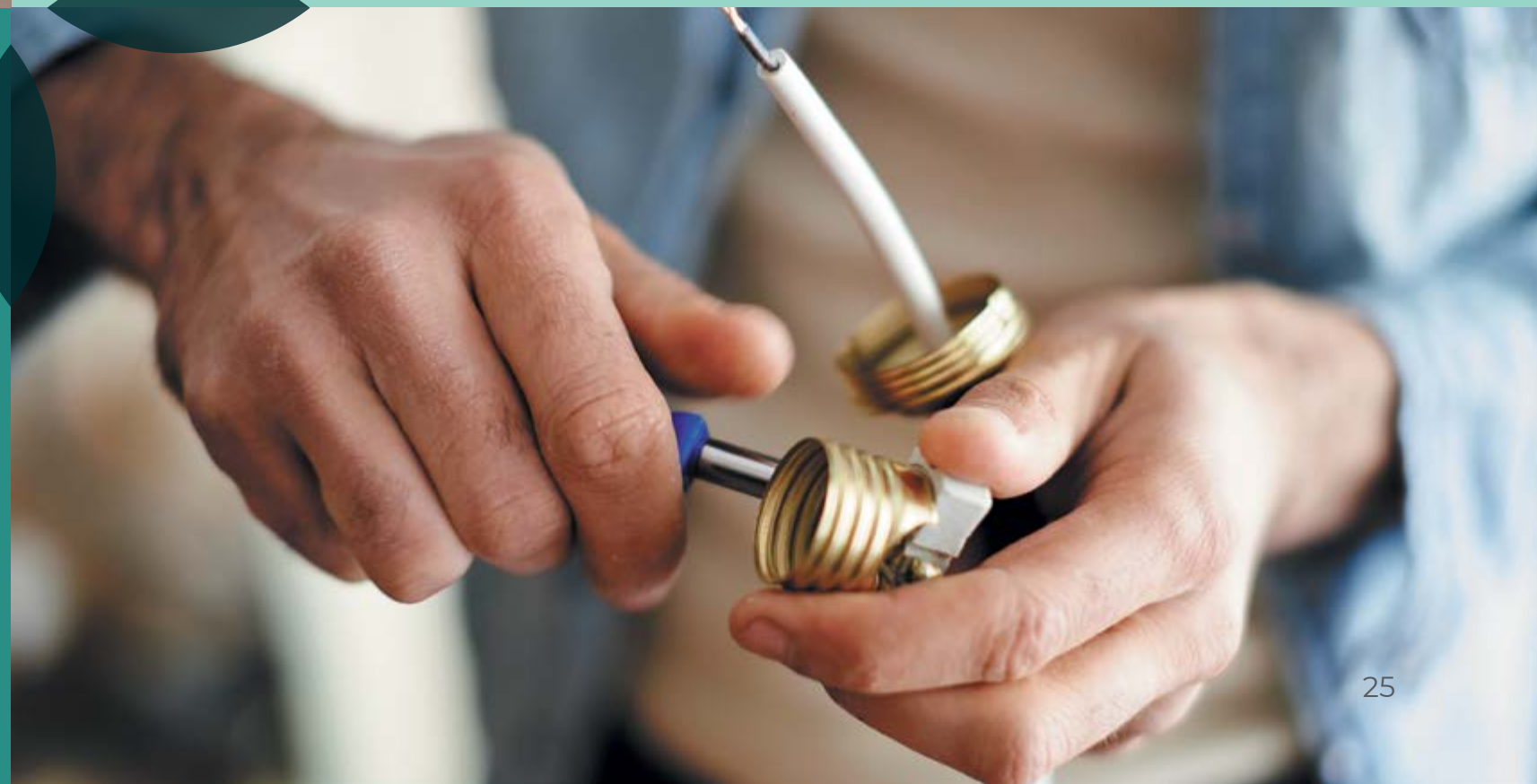
Сотрудники Управляющей компании проходят обучение и обладают всеми необходимыми компетенциями для наладки инженерных коммуникаций и оборудования.

Сотрудники будут ежедневно осуществлять уборку помещений и дворов, полив растений и цветов, следить за чистотой фасадов и состоянием общедомового имущества, своевременно выполняя необходимый ремонт.

Круглосуточное наблюдение за состоянием дел на территории осуществляется из центра диспетчерского контроля, с возможностью вызова группы быстрого реагирования.

## Приложение

С помощью специально созданного мобильного приложения будущие жители комплекса смогут оплатить счета за коммунальные услуги, оставить заявку на ремонт, вызвать специалиста на дом, получить онлайн-консультацию по своему вопросу и следить за новостями от Управляющей компании.



## Выбор квартиры

Мечтая о будущем доме, не нужно ограничивать себя стандартными решениями, у вас должен быть выбор. И он есть в ЖК «Светлый Мир «БиоПолис...» Здесь легко можно найти то, что подходит именно вам.



В новом жилом квартале «Светлый Мир «БиоПолис...» представлены современные квартиры с продуманными планировками: большими кухнями, комнатами правильной формы и широкими лоджиями с панорамным остеклением. В большинстве планировок приоритет в распределении жилой площади отдан в пользу кухни-гостиной – пространства, где вся семья может собраться вместе для общения и отдыха. В спальне достаточно места для организации полноценного сна

и хранения личных вещей. А в детской – еще для игр и учебы. Мы постарались учесть ваши повседневные потребности и запланировали зоны для хранения сезонной одежды и спортивного инвентаря.

А тем, кто любит что-то особенное, мы предложим нестандартные планировки: студии с тремя окнами или квартиры с просторными лоджиями, объединяющими две комнаты.



### Для молодой семьи без детей или с одним ребенком

Очень важно создать семью по своим правилам и сделать это с удовольствием. Окружите себя приятными впечатлениями: прекрасным видом из окна утром, романтической прогулкой на свежем воздухе вечером и, конечно же, общением в любое время.

### Опытным семьям с двумя и более детьми

Вам нужно много места, причем не только в квартире, но и за ее пределами? У каждого из вас разные увлечения и интересы? Вы заботитесь о безопасности и комфорте семьи? Жилой квартал «Светлый Мир «БиоПолис...» полностью отвечает вашим требованиям. Здесь есть все необходимое и даже больше!

«Классика»



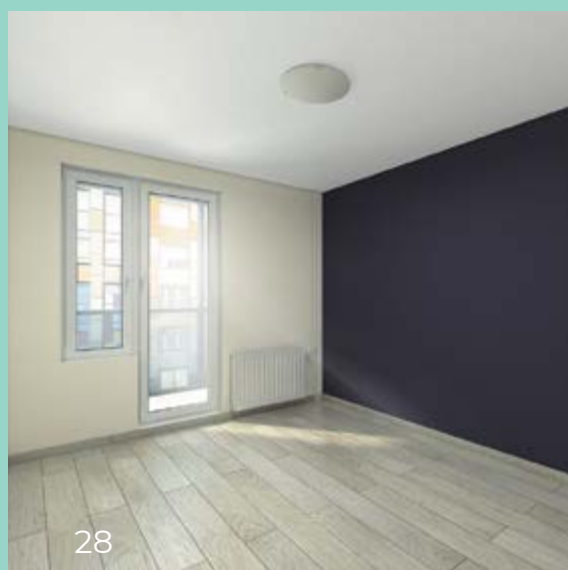
концепция

«Восток»



концепция

«Хай-тек»



концепция

## ГОТОВО ДЛЯ ЖИЗНИ

Все квартиры сдаются с полной чистовой отделкой «под ключ» по одному из трех вариантов дизайна на выбор: «Классика», «Восток» и «Хай-тек».



Для того чтобы сделать ваше новоселье максимально быстрым и радостным, мы взяли на себя все работы по чистовой отделке. Это сэкономит не только ваше время и деньги, но и нервы! Ремонт «под ключ» гарантирует спокойное проживание с первых дней, ведь у ваших соседей тоже будет сделан ремонт к моменту заселения!

Вы можете воспользоваться предлагаемыми вариантами дизайна интерьера и обустроить свою квартиру в понравившемся вам стиле.

### Отделка включает:

- укладку ламината 32-го класса;
- оклеивание стен виниловыми обоями;
- устройство натяжных потолков во всех помещениях;
- установку межкомнатных дверей;
- разводку электрики с установкой розеток, выключателей, осветительных приборов;
- установку радиаторов отопления с терморегуляторами;
- установку сантехники в санузлах (ванна, раковина, унитаз, смесители);
- укладку стен и пола санузла кафельной плиткой.



## Интерьеры общественных зон «Светлый мир «БиоПолис...»

Возвращаясь домой каждый раз, жители наших домов будут видеть четырехлистник – символ удачи. Здесь сама природа защищает вас и гармонизирует пространство.



Мы создали связь между окружением домов, их интерьером и экстерьером с помощью дизайна.

В оформлении зон у лифтов, коридоров и лестниц мы добавили элементы, напоминающие о загородном доме. Распашные прозрачные двери приглашают войти внутрь светлых подъездов.

Полы и лестничные марши облицованы материалом, имитирующим дерево.

Для отделки стен выбрана фактура и расслабляющая палитра, напоминающая о натуральных камнях, а декоративные принты вдохновлены формой листьев.



# БИОПОЛИС

Светлый мир

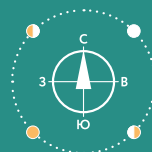
Срок сдачи первой очереди: I кв. 2023 г



контроль доступа

дворы без машин

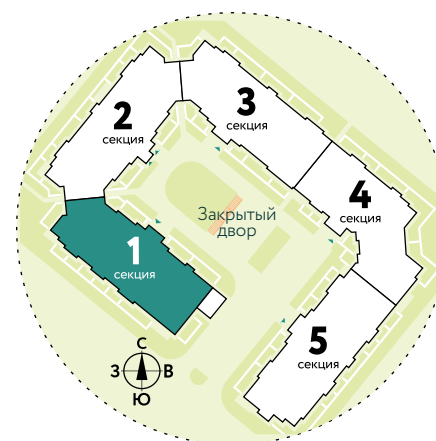
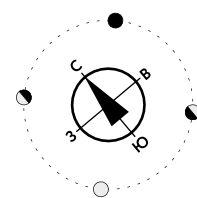
чистый воздух, пение птиц, хвойные и лиственные леса



ПОЭТАЖНЫЙ ПЛАН

## Секция 1

1-й этаж



студия

2-комнатная

3-комнатная евро

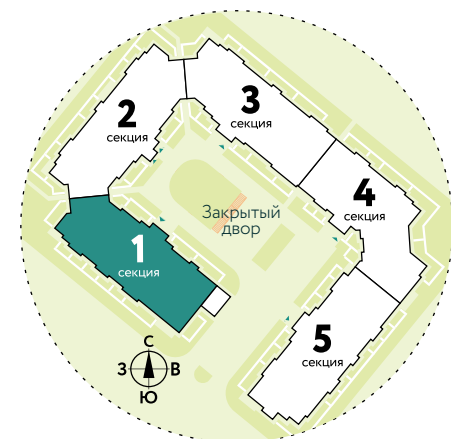
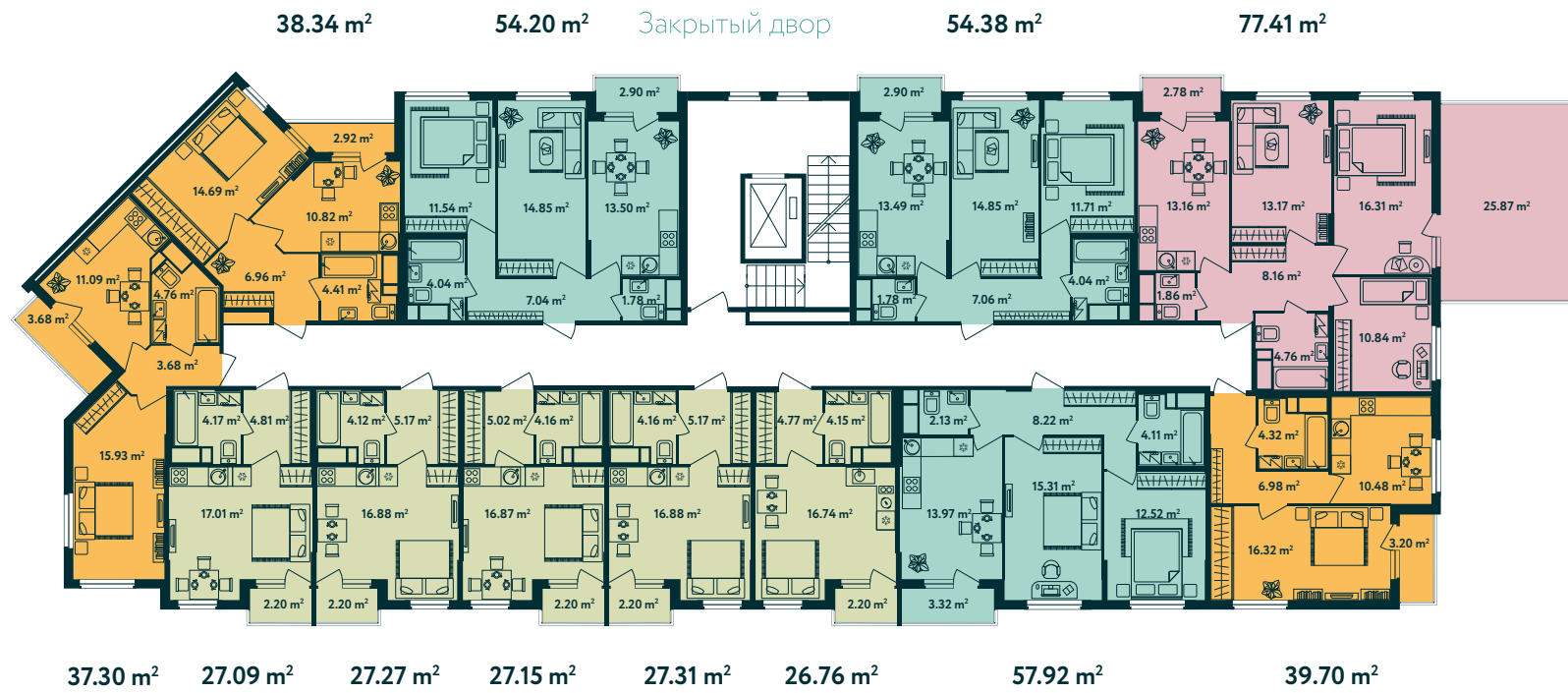
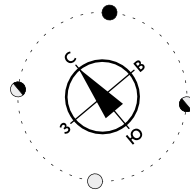
1-комнатная

3-комнатная

4-комнатная евро

# Секция 1

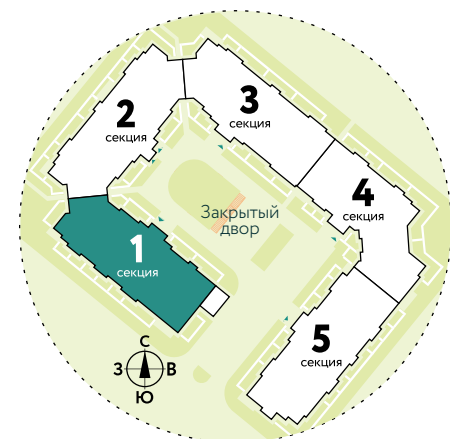
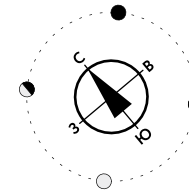
2-й этаж



- студия
- 2-комнатная
- 3-комнатная евро
- 1-комнатная
- 3-комнатная
- 4-комнатная евро

# Секция 1

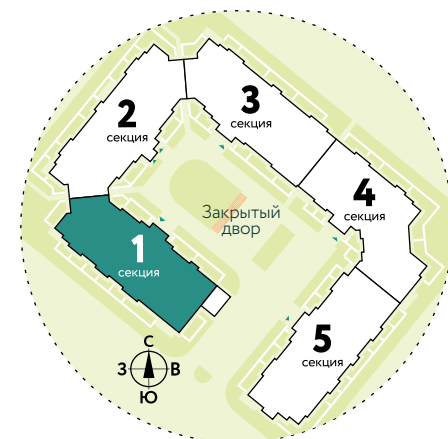
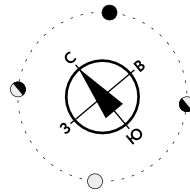
3-й этаж



- студия
- 2-комнатная
- 3-комнатная евро
- 1-комнатная
- 3-комнатная
- 4-комнатная евро

# Секция 1

4-й этаж



\*Без остекления



студия



2-комнатная



3-комнатная евро



1-комнатная



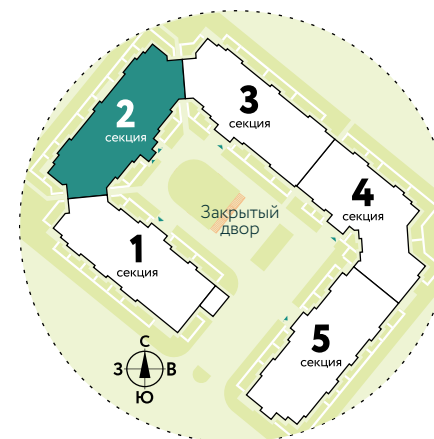
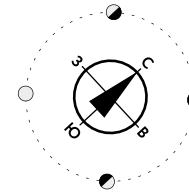
3-комнатная



4-комнатная евро

# Секция 2

1-й этаж



студия



2-комнатная



3-комнатная евро



1-комнатная



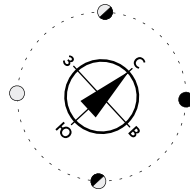
3-комнатная



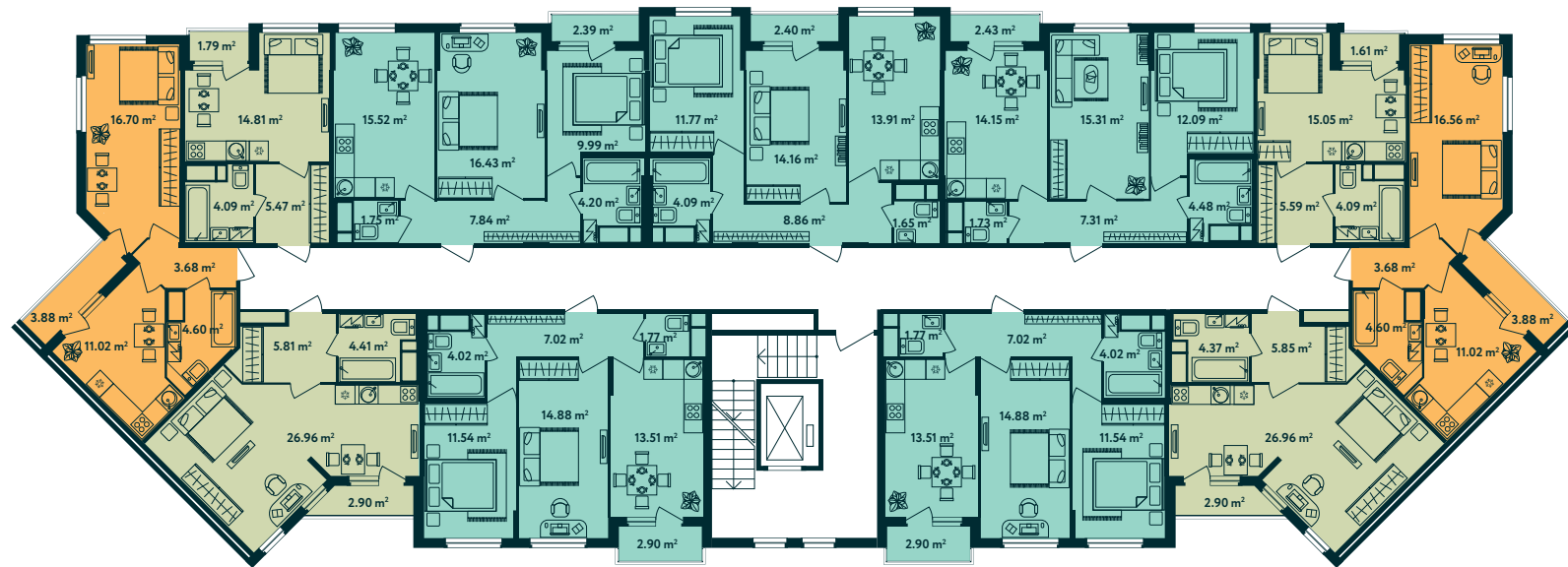
4-комнатная евро

# Секция 2

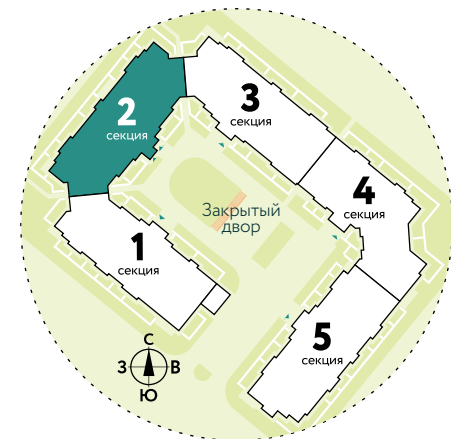
2-3-й этаж



37.94 m<sup>2</sup> 25.27 m<sup>2</sup> 56.93 m<sup>2</sup> 55.64 m<sup>2</sup> 56.29 m<sup>2</sup> 25.54 m<sup>2</sup> 37.80 m<sup>2</sup>



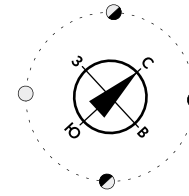
38.63 m<sup>2</sup> 54.19 m<sup>2</sup> **Закрытый двор** 54.19 m<sup>2</sup> 38.63 m<sup>2</sup>



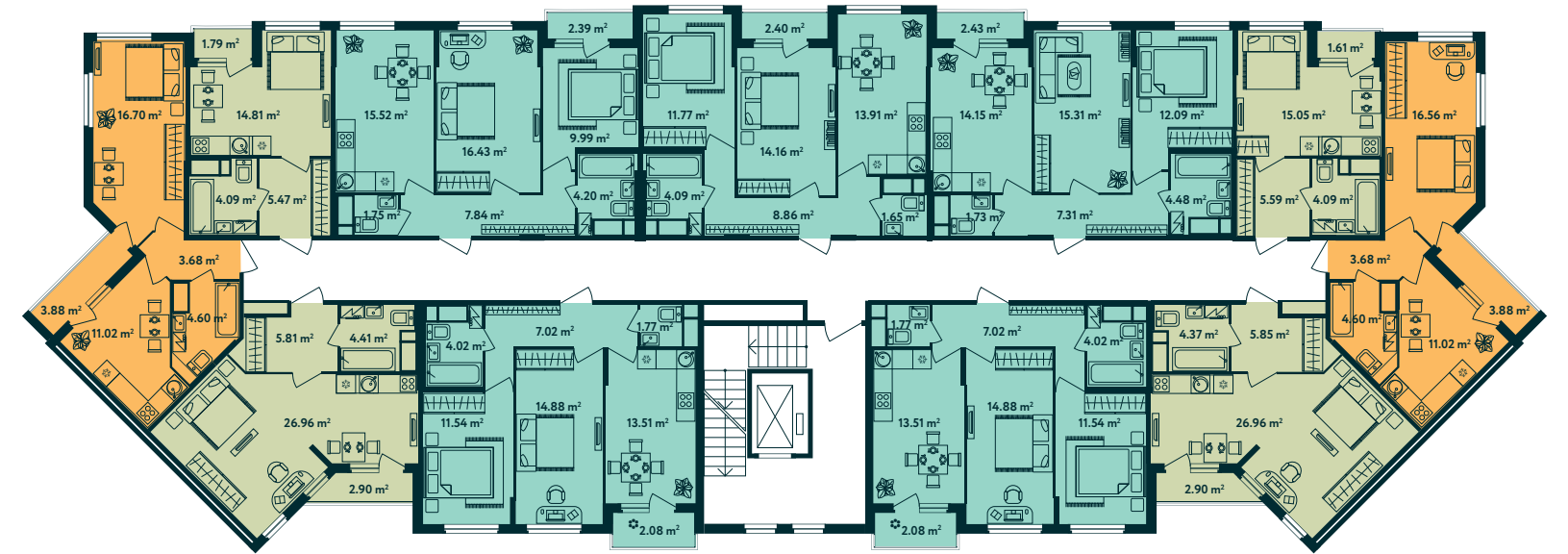
- студия
- 2-комнатная
- 3-комнатная евро
- 1-комнатная
- 3-комнатная
- 4-комнатная евро

# Секция 2

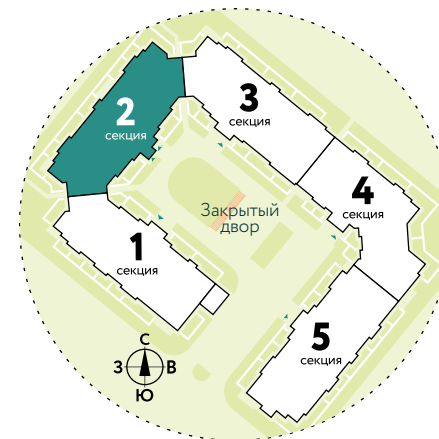
4-й этаж



37.94 m<sup>2</sup> 25.27 m<sup>2</sup> 56.93 m<sup>2</sup> 55.64 m<sup>2</sup> 56.29 m<sup>2</sup> 25.54 m<sup>2</sup> 37.80 m<sup>2</sup>



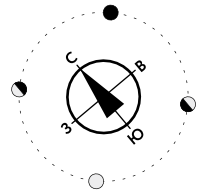
38.63 m<sup>2</sup> 53.78 m<sup>2</sup> **Закрытый двор** 53.78 m<sup>2</sup> 38.63 m<sup>2</sup>



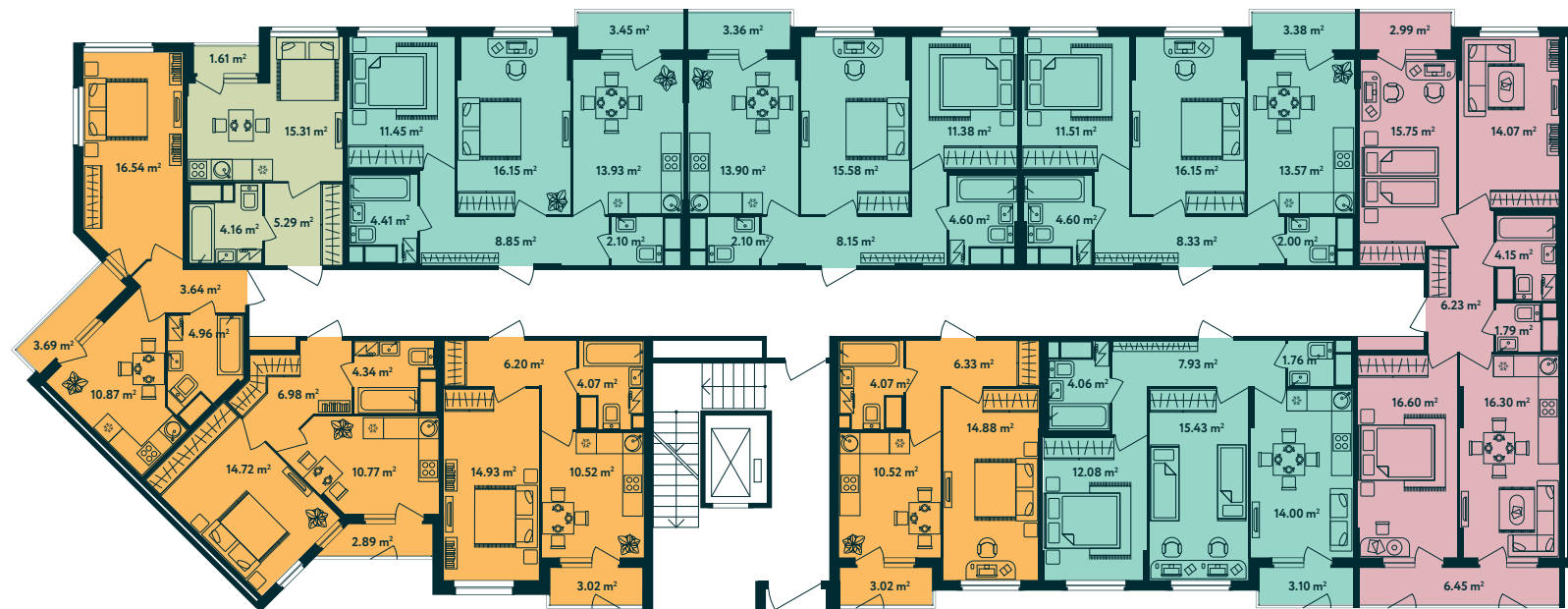
- Без остекления**
- студия
- 2-комнатная
- 3-комнатная евро
- 1-комнатная
- 3-комнатная
- 4-комнатная евро

# Секция 3

1-й этаж

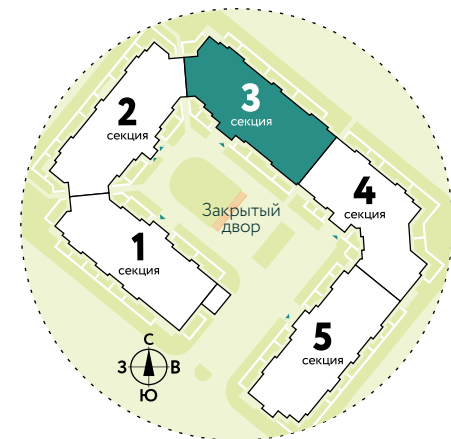


37.86 m<sup>2</sup> 25.57 m<sup>2</sup> 58.62 m<sup>2</sup> 57.39 m<sup>2</sup> 57.85 m<sup>2</sup> 79.62 m<sup>2</sup>



38.26 m<sup>2</sup> 37.23 m<sup>2</sup> 37.31 m<sup>2</sup> 56.81 m<sup>2</sup>

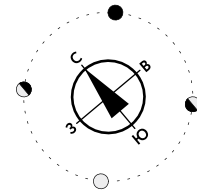
Закрытый двор



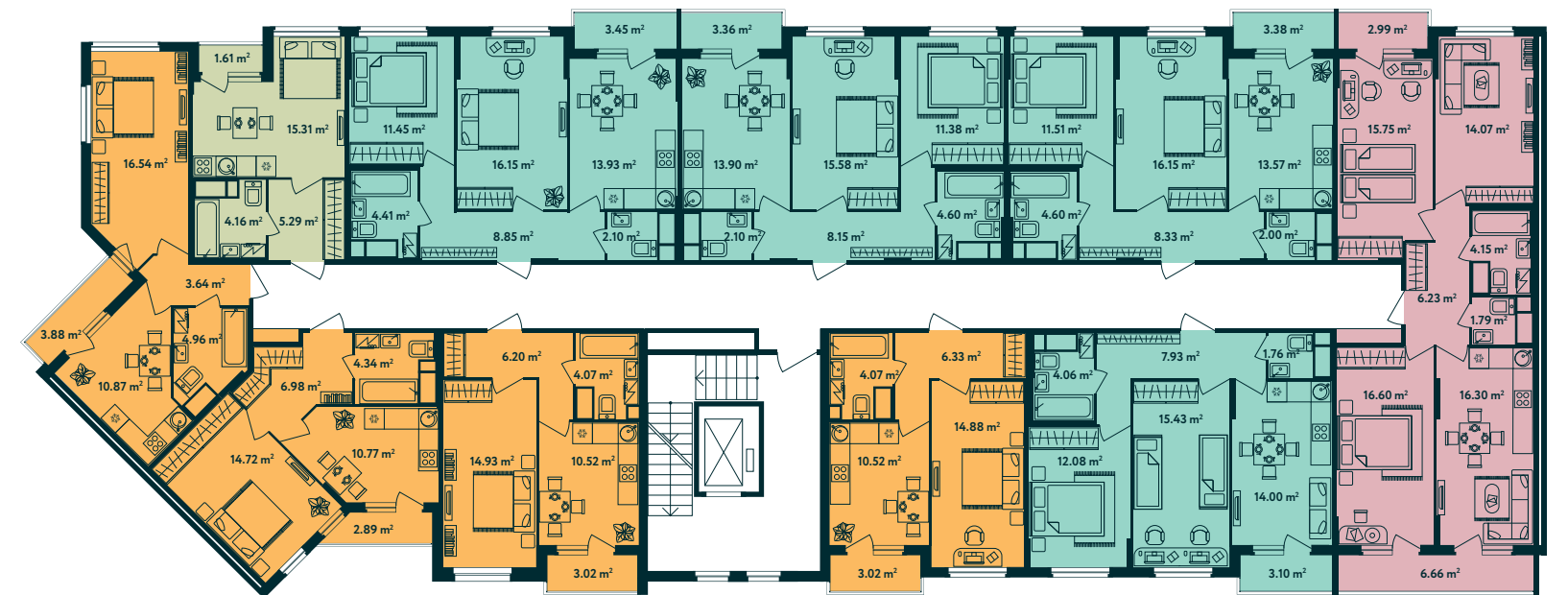
- студия
- 2-комнатная
- 3-комнатная евро
- 1-комнатная
- 3-комнатная
- 4-комнатная евро

# Секция 3

2-й этаж



37.95 m<sup>2</sup> 25.57 m<sup>2</sup> 58.62 m<sup>2</sup> 57.39 m<sup>2</sup> 57.85 m<sup>2</sup> 79.72 m<sup>2</sup>



38.26 m<sup>2</sup> 37.23 m<sup>2</sup> 37.31 m<sup>2</sup> 56.81 m<sup>2</sup>

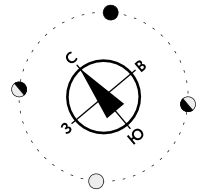
Закрытый двор



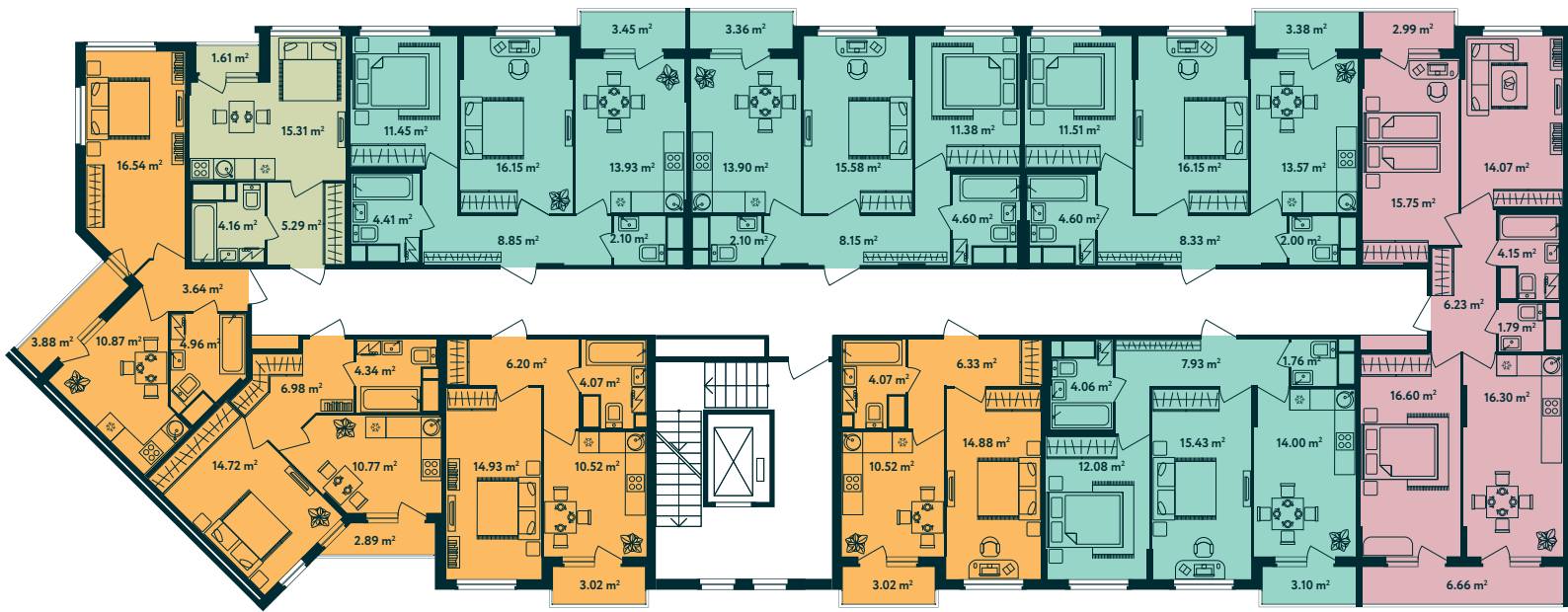
- студия
- 2-комнатная
- 3-комнатная евро
- 1-комнатная
- 3-комнатная
- 4-комнатная евро

# Секция 3

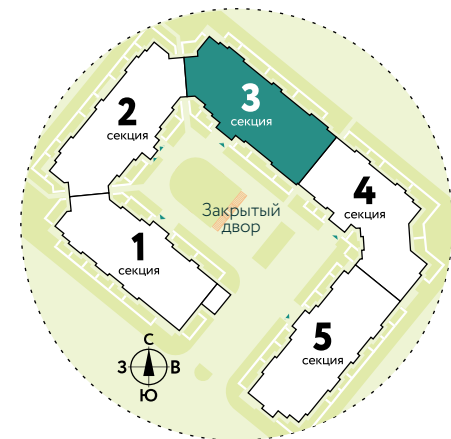
3-й этаж



37.95 m<sup>2</sup> 25.57 m<sup>2</sup> 58.62 m<sup>2</sup> 57.39 m<sup>2</sup> 57.85 m<sup>2</sup> 79.72 m<sup>2</sup>



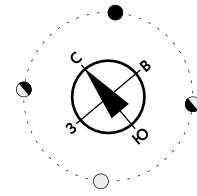
38.26 m<sup>2</sup> 37.23 m<sup>2</sup> Закрытый двор 37.31 m<sup>2</sup> 56.81 m<sup>2</sup>



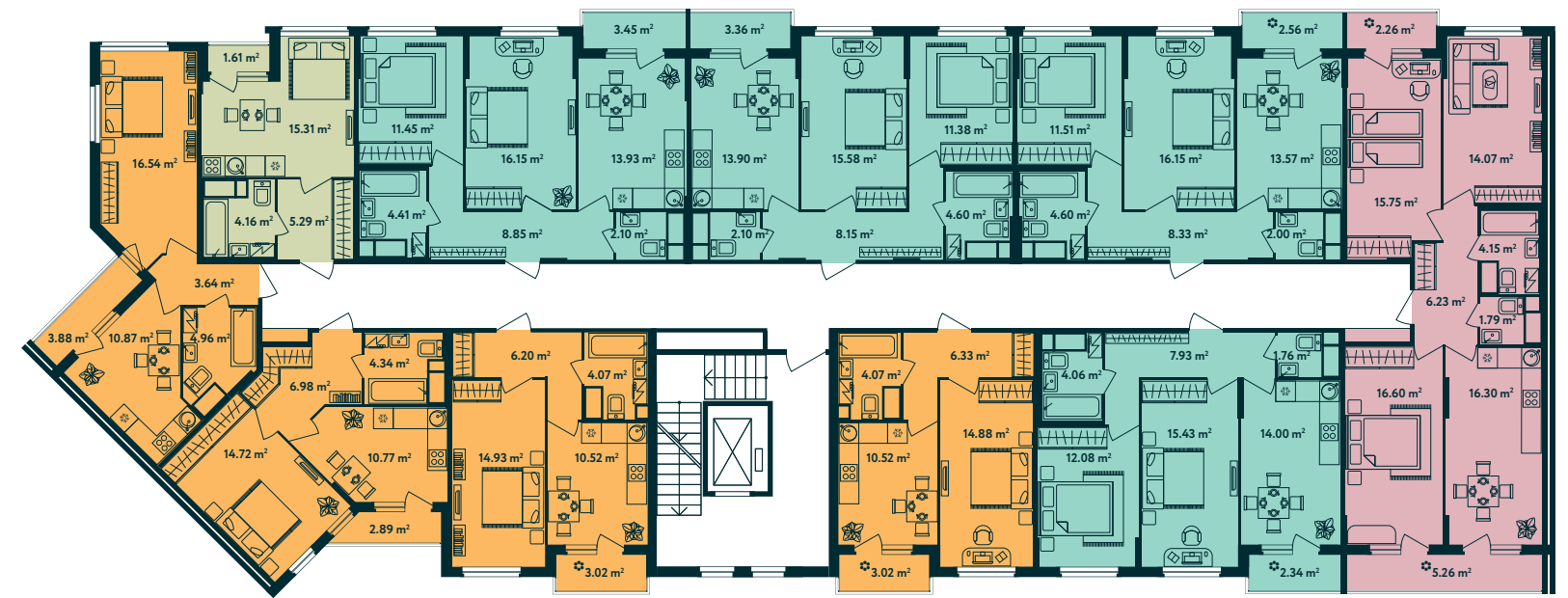
- студия
- 2-комнатная
- 3-комнатная евро
- 1-комнатная
- 3-комнатная
- 4-комнатная евро

# Секция 3

4-й этаж



37.95 m<sup>2</sup> 25.57 m<sup>2</sup> 58.62 m<sup>2</sup> 57.39 m<sup>2</sup> 57.44 m<sup>2</sup> 78.65 m<sup>2</sup>



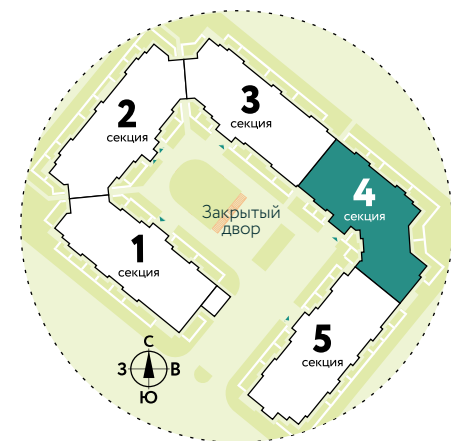
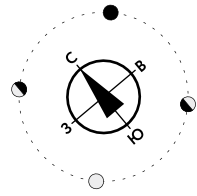
38.26 m<sup>2</sup> 37.23 m<sup>2</sup> Закрытый двор 37.31 m<sup>2</sup> 56.43 m<sup>2</sup>



- студия
  - 2-комнатная
  - 3-комнатная евро
  - 1-комнатная
  - 3-комнатная
  - 4-комнатная евро
- \* Без остекления

# Секция 4

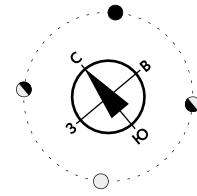
1-й этаж









-  студия
-  2-комнатная
-  3-комнатная евро
-  1-комнатная
-  3-комнатная
-  4-комнатная евро

# Секция 4

2-3-й этаж

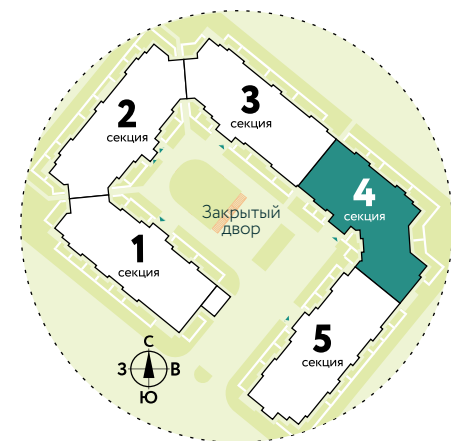
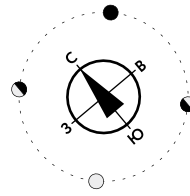


-  студия
-  2-комнатная
-  3-комнатная евро
-  1-комнатная
-  3-комнатная
-  4-комнатная евро



# Секция 4

4-й этаж

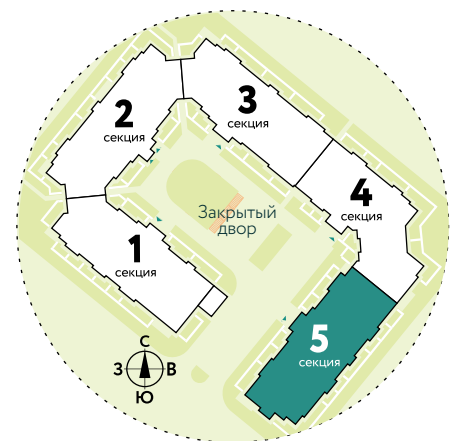
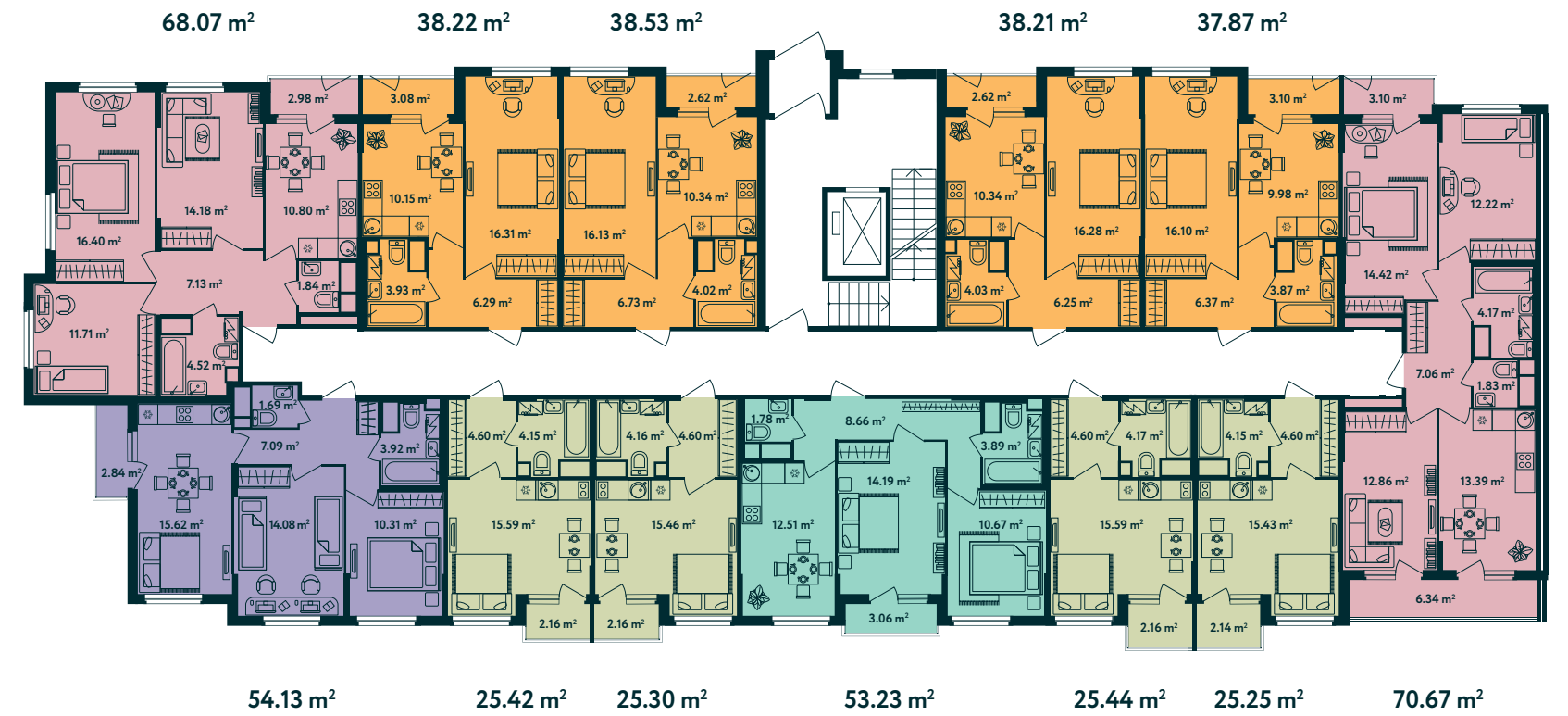
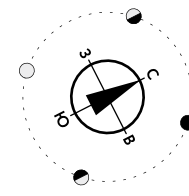


\*Без остекления



# Секция 5

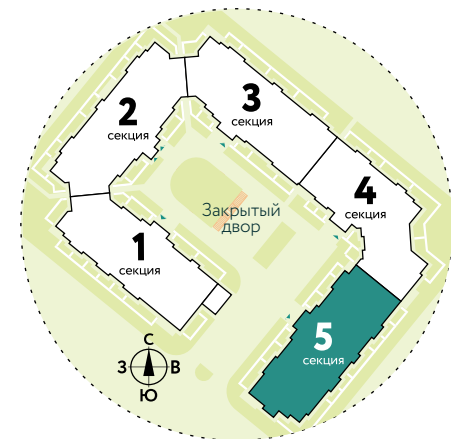
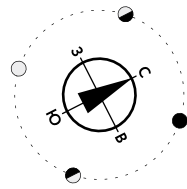
1-й этаж



# Секция 5

2-3-й этаж

Закрытый двор

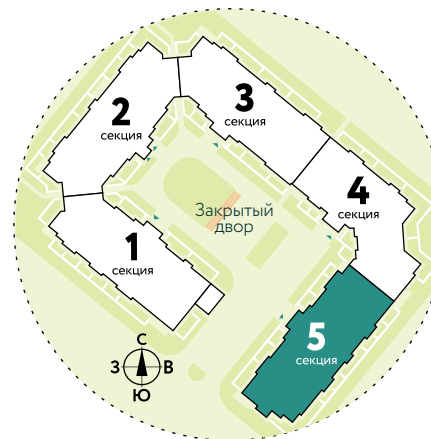
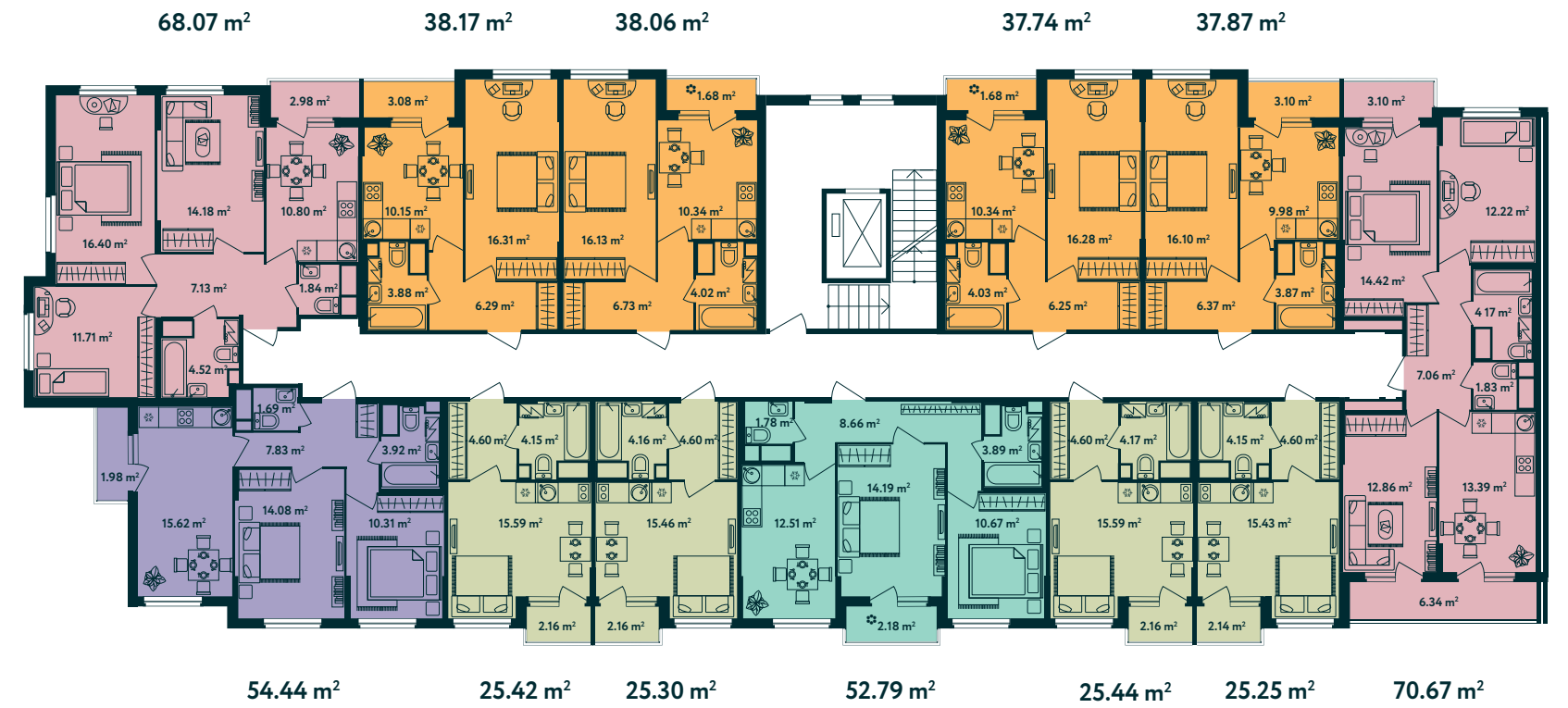
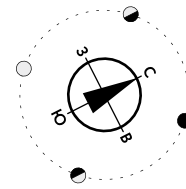


- студия
- 2-комнатная
- 3-комнатная евро
- 1-комнатная
- 3-комнатная
- 4-комнатная евро

# Секция 5

4-й этаж

Закрытый двор



- студия
  - 2-комнатная
  - 3-комнатная евро
  - 1-комнатная
  - 3-комнатная
  - 4-комнатная евро
- \* Без остекления



# Партнеры\*

Все наши проекты аккредитованы ведущими банками, каждый из которых предоставляет ипотечные программы, в том числе индивидуальные, по сниженным ставкам.

Заявку на жилищный кредит можно подать дистанционно. Для этого достаточно заполнить анкету всего один раз — она будет рассмотрена всеми банками.

### Семейная ипотека

С 1 июля 2021 года программа «Семейная ипотека» распространяется на семьи с одним ребенком, если тот родился в период с 1 января 2018 года по 31 декабря 2023 года.

При покупке любой квартиры в проектах от Seven Suns Development вы можете использовать средства материнского капитала для досрочного погашения ипотечного кредита.

Эти же условия действуют для семей, где есть второй ребенок и последующие дети, рожденные или усыновленные в эти сроки.

\* На сайте объекта bio-polis.ru можно ознакомиться с полным списком банков.



Перейти к выбору квартиры



**ФИНАНСИРОВАНИЕ  
СТРОИТЕЛЬСТВА**

АО «Банк ДОМ.РФ»



# Биополис

Светлый мир

ЖК «Светлый Мир «БиПолис...»  
Разрешение на строительство: №RU50-21-18483-2021 от 28.05.2021г.  
выдано Министерством жилищной политики Московской области.

Строительный адрес:  
Московская область, Ленинский муниципальный район,  
городское поселение Горки Ленинские, пос. Мещерино.

Застройщик:  
общество с ограниченной ответственностью  
«СЕВЕН САНС ДЕВЕЛОПМЕНТ МСК ВОСТОК».

Денежные средства граждан привлекаются в соответствии  
с №214-ФЗ.

Проектная декларация размещена на сайте наш.дом.рф.

Изображения зданий, иллюстрации и описания дизайн-проектов  
квартир приведены для сведения, являются примером возмож-  
ной организации жилого пространства, меблировки и сочетания  
цветов. Площади квартир могут быть изменены  
в процессе строительства.

Представленные сведения носят исключительно информацион-  
ный характер и не являются офертой или публичной офертой  
в соответствии со ст. 435, п. 2 ст. 437 Гражданского кодекса РФ.  
Данные указаны по состоянию на момент выхода буклета  
в печать (август 2022 г.), актуальную информацию вы можете полу-  
чить в отделе продаж и консультаций по тел. +7 (800) 777-20-20.



# SEVEN SUNS

DEVELOPMENT

**+7 (499) 777-20-20**

**+7 (800) 777-20-20**

**bio-polis.ru**

**Центральный офис:**

Москва, Олимпийский проспект, дом 16, строение 5,  
бизнес-центр «Олимпик Холл»

**Офис на объекте:**

пос. Мещерино, городское поселение Горки Ленинские,  
Ленинский муниципальный район

sevensuns.ru

Онлайн-консультация



v.08.2022